



CAMERA DI COMMERCIO
INDUSTRIA ARTIGIANATO E AGRICOLTURA
DI TORINO

Osservatorio spese famiglie torinesi

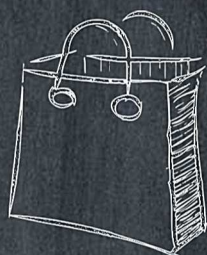


2016

Spesa mensile media

2.455 €

+3,7%
rispetto al 2015



379 €

alimentare
+1,9%

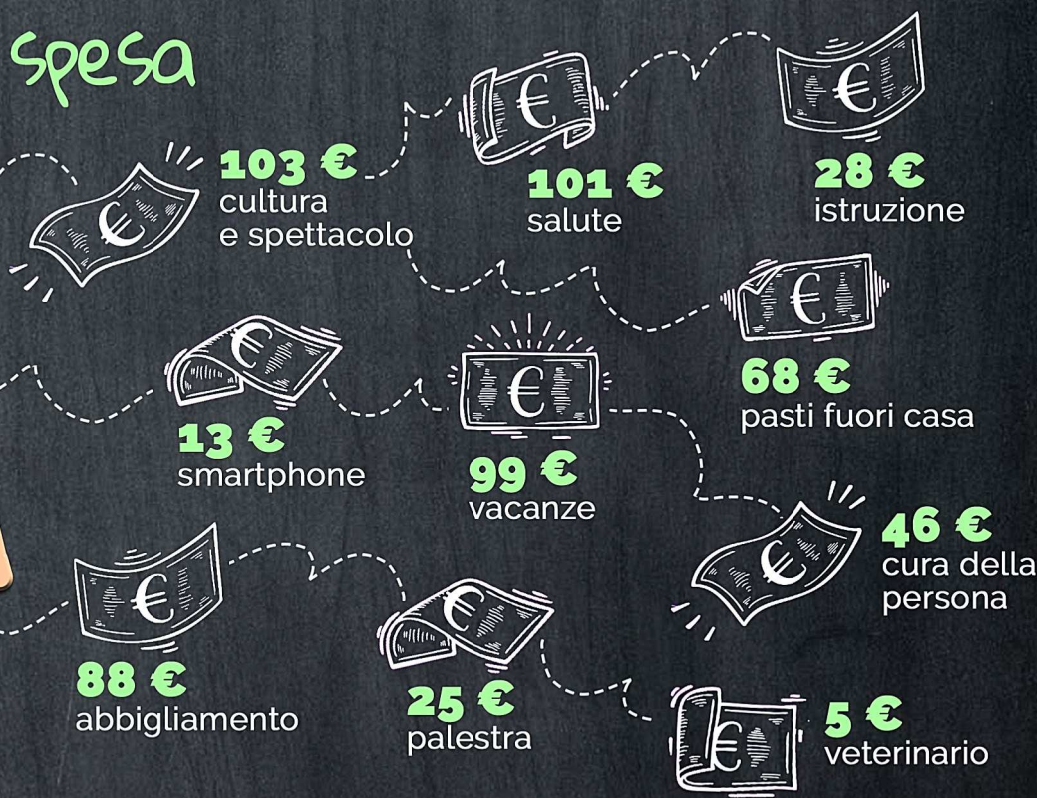


2.076€

non alimentare
+4,1%



Tipologie di spesa



Il carrello 20 anni fa...

1996

+ bevande/dolci
+ abbigliamento

2016

+ pesce/frutta/verdura
+ spese per la casa

(cellulare)
15%



50%
(smartphone)

40%



60%
(PC)

30%



50%
(lavastoviglie)

