



CAMERA
DI COMMERCIO
INDUSTRIA
ARTIGIANATO
TURISMO
E AGRICOLTURA
DI TRENTO

Pronti all'impresa

**MISURE DI CONTRASTO ALLO SPOPOLAMENTO
NELLE AREE MONTANE E PERIFERICHE:
CLASSIFICAZIONE DEGLI INTERVENTI E ALCUNI
ESEMPI DI BUONE PRATICHE**





Sintesi per l'Azione: L'Approccio "Place-Based"



Misure di contrasto allo spopolamento nelle aree montane e periferiche:
classificazione degli interventi e alcuni esempi di buone pratiche



I 6 Pilastri della Rinascita Alpina



Un approccio integrato per trasformare le terre alte

Misure di contrasto allo spopolamento nelle aree montane e periferiche:
classificazione degli interventi e alcuni esempi di buone pratiche



1. Abitare la Montagna

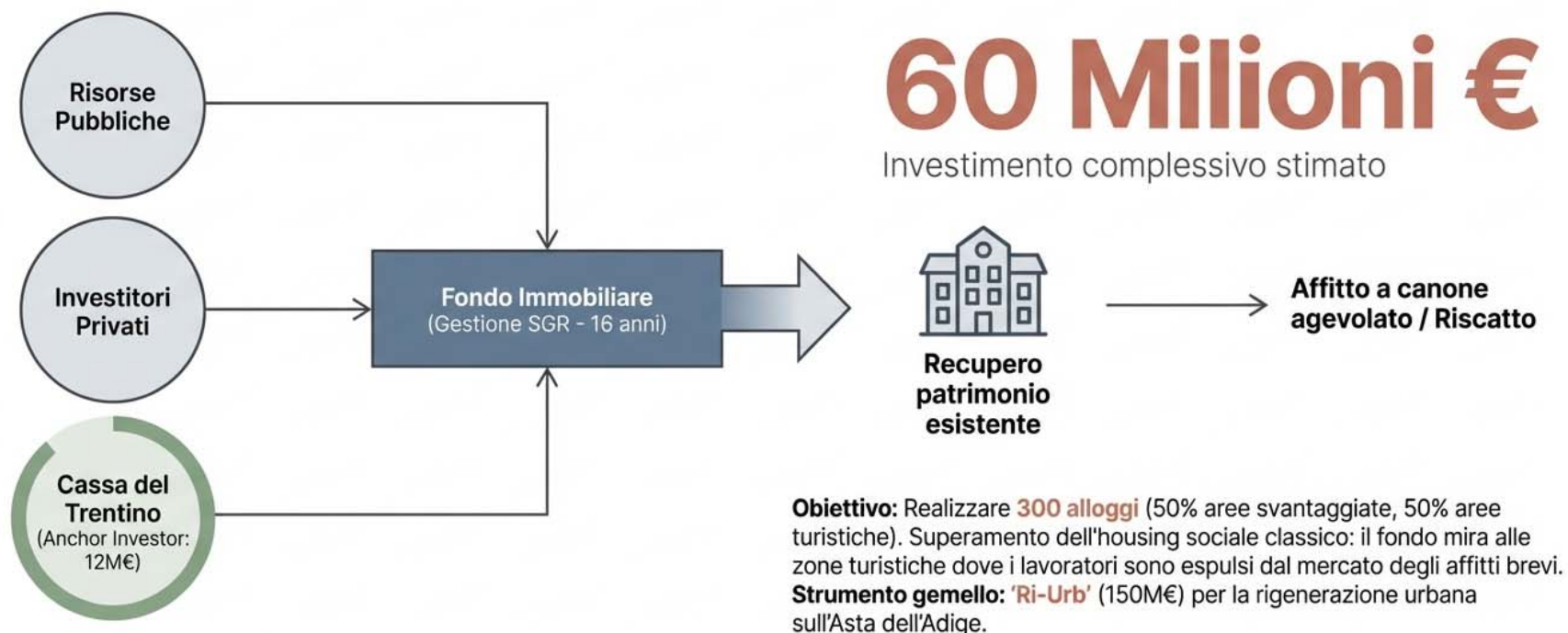
Rigenerazione, non Nuova Costruzione.

Il successo non risiede nel costruire nuove case, ma nel dare un senso e una funzione a quelle esistenti.



Abitare / Finanza Strategica

Il Modello Trentino e il Fondo "Ri-Val"





Abitare / Incentivi e Riuso

Bando Resilienza in montagna (Regione Piemonte)



Contributi per l'acquisto o il recupero di fabbricati con l'obiettivo di riqualificare il patrimonio edilizio e favorire il ripopolamento nei paesi di alta quota

Riuso Normativo (VdA & Sondrio)



Valle d'Aosta: Semplificazione urbanistica per trasformare edifici esistenti in alloggi per personale turistico e commerciale.

Sondrio: Focus sul recupero del patrimonio rurale tradizionale con obiettivo zero consumo di suolo.

Misure di contrasto allo spopolamento nelle aree montane e periferiche:
classificazione degli interventi e alcuni esempi di buone pratiche



2. Il Negozio Multiservizi

Oltre la semplice rivendita.
L'integrazione di funzioni pubbliche e private è la chiave. Il commerciante diventa un "operatore di territorio".



Misure di contrasto allo spopolamento nelle aree montane e periferiche:
classificazione degli interventi e alcuni esempi di buone pratiche



Sondrio: Riaccendere la Luce

Il “Bando Nuova Impresa - Piccoli Comuni e Frazioni 2026” e il sostegno ai costi di avvio.



Obiettivo:
Copertura costi di start-up per nuove imprese.

Target:
Piccoli comuni sprovvisti di servizi da almeno 6 mesi.

Risultato:
Riapertura di serrande in aree critiche.

Il Caso Valchiavenna: Un Precedente Europeo

DECISIONE SA.108990

- **Lo Status:** Riconoscimento di "Area Speciale" per la Comunità Montana.
- **L'Impatto:** Superamento della regola del DE MINIMIS.
- **Perché è importante:** Permette finanziamenti più robusti per esercizi in territori remoti, senza sanzioni UE.

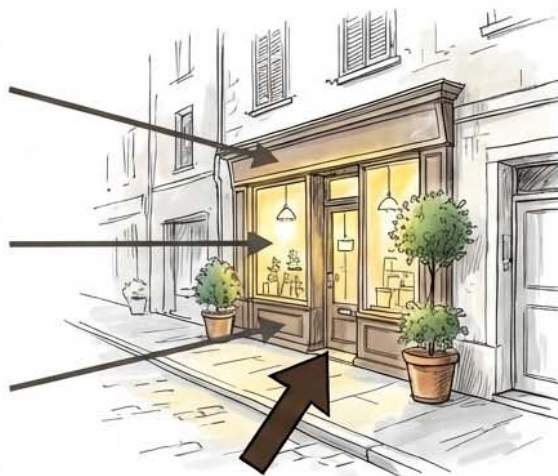


Entrotterra Vivo - Regione Liguria

Fino a 300€ / mese X 60 Mesi (5 Anni)

Contributo a fondo perduto a copertura del canone di locazione commerciale.
Destinato a garantire stabilità nei primi anni di avviamento dell'impresa.

- **Locali sfitti:** Recupero di spazi inutilizzati.
- **Con vetrine:** Visibilità verso l'esterno.
- **Accesso diretto:** Ingresso su strade o spazi pubblici.



Il bando premia la visibilità e la capacità di “illuminare” le vie del borgo.

Misure di contrasto allo spopolamento nelle aree montane e periferiche:
classificazione degli interventi e alcuni esempi di buone pratiche



3. Infrastrutture e Connettività

Il “Km Verticale” Digitale.

L'accessibilità digitale compensa l'isolamento fisico. La banda ultra larga abilita servizi avanzati che prima richiedevano lo spostamento in città.



Misure di contrasto allo spopolamento nelle aree montane e periferiche:
classificazione degli interventi e alcuni esempi di buone pratiche



Connettere / La Montagna Digitale

Incentivi fiscali e spazi di lavoro condivisi.

La 'Zona Franca' per lo Smart Work (Cuneo)

Legge 12 settembre 2025, n. 131

Esonero Contributivo 100%

Per i datori di lavoro (INPS). **Cap:** Fino a 8.000 €/anno per dipendente.

Condizione: Il lavoratore deve risiedere in un piccolo comune montano (<5.000 ab.).

AlpSatellites
(VdA/Interreg)



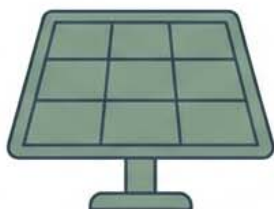
Creazione di hub di coworking
e servizi per telelavoro.

Target: Nomadi digitali e nuovi
residenti che separano luogo
di lavoro da sede aziendale.



Connettere / Comunità Sostenibili

Energia (Belluno)



C.E.R. Dolomiti. Comunità Energetica Rinnovabile provinciale.

700 adesioni (fine 2025).
Autoconsumo collettivo per abbattere costi energetici.

Mobilità (VCO)



Piano Mobilità 2025-2034.
350 km di piste ciclabili integrate con **treno/bus** per residenti e turisti.

Società (VdA)



Smart Villages (SEROI+).
Digitalizzazione partecipativa e sportelli itineranti.

“Agile Arvier”: Residenze per innovatori sociali che co-progettano servizi con i cittadini.

Misure di contrasto allo spopolamento nelle aree montane e periferiche:
classificazione degli interventi e alcuni esempi di buone pratiche



4. Scuola e Formazione

La Scuola di Prossimità.

La scuola deve diventare un centro civico aperto 12 ore al giorno. La montagna non è un limite, ma l'aula stessa.





Oltre l'Istruzione: La Scuola come Presidio Sociale

**“Senza la scuola,
questi territori
rischiano lo
spopolamento
definitivo.”**

Nelle zone montane e periferiche,
l'edificio scolastico rappresenta spesso
l'ultima istituzione pubblica rimasta.
L'obiettivo non è solo istruire, ma
garantire il diritto alla cittadinanza.



Misure di contrasto allo spopolamento nelle aree montane e periferiche:
classificazione degli interventi e alcuni esempi di buone pratiche



Una risposta concreta a un'un'emergenza strutturale



Otto comuni su dieci in Friuli Venezia Giulia perdono popolazione. Nelle aree montane, il calo è **otto volte superiore** alla media regionale.

3.000.000€

La Regione risponde con il "Pacchetto Scuola": un **investimento di oltre 3 milioni di euro** per garantire il diritto allo studio anche nelle aree più marginali.

Misure di contrasto allo spopolamento nelle aree montane e periferiche:
classificazione degli interventi e alcuni esempi di buone pratiche



5. Lavoro e Talenti

Attrarre la 'Nuova Montagna'.

La montagna come hub per l'innovazione sostenibile. La qualità della vita (aria, sport, silenzio) diventa un 'benefit' aziendale.



Misure di contrasto allo spopolamento nelle aree montane e periferiche:
classificazione degli interventi e alcuni esempi di buone pratiche

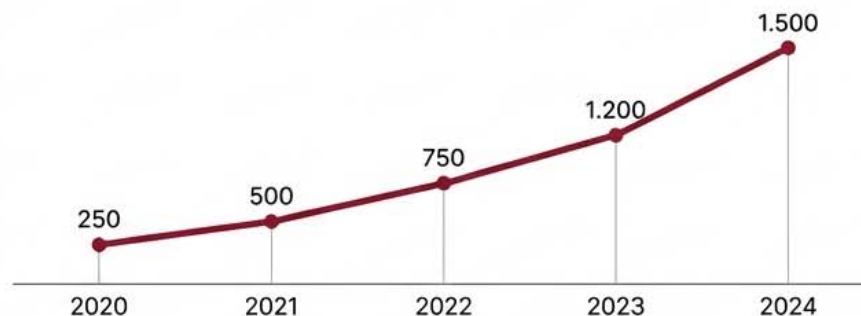


Lo Scenario Attuale: Il Paradosso della Piena Occupazione

Key Insight

L'Alto Adige vive una situazione di piena occupazione tecnica (disoccupazione all'1,6%), ma affronta una **“emorragia” strutturale di talenti verso l'area DACH.**

Trend Emigrazione (2020-2024)



Destinazioni Annuali



Fact Box

Il Mismatch: 14.000 iscritti alle liste di disoccupazione nonostante la carenza di manodopera qualificata.

I Drivers (Le Cause)



Offerte di lavoro più allettanti



Migliori opportunità di carriera



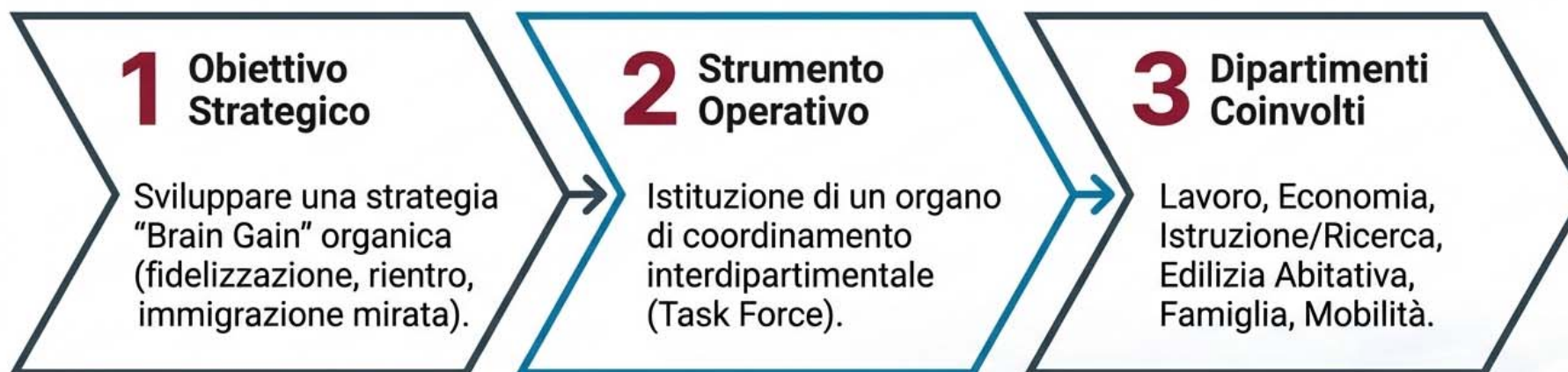
Retribuzioni più alte

Misure di contrasto allo spopolamento nelle aree montane e periferiche:
classificazione degli interventi e alcuni esempi di buone pratiche



La Risposta Istituzionale: Mozione 357/25

Il Consiglio Provinciale incarica la Giunta di attivare una strategia trasversale.



Key Targets

- Altoatesini all'estero e in altre regioni
- Personale qualificato non accademico
- **Riserva Silenziosa:** NEET, pensionati attivi, giovani (tramite estensione formazione duale)



Creare Valore Innovazione in Quota



Valle d'Aosta: Pépinières d'Entreprises

Incubatori per startup innovative (AI, MedTech, Turismo digitale).

20 nuove startup insediate nel 2025.

Supporto tramite voucher digitali e programmi 'StartAlp'.



Belluno: Synergy Lab

Laboratori formativi di filiera (Occhiale, Freddo). Design thinking e stage per trattenere i giovani tecnici sul territorio.

Budget: 150.000 €.

Misure di contrasto allo spopolamento nelle aree montane e periferiche:
classificazione degli interventi e alcuni esempi di buone pratiche



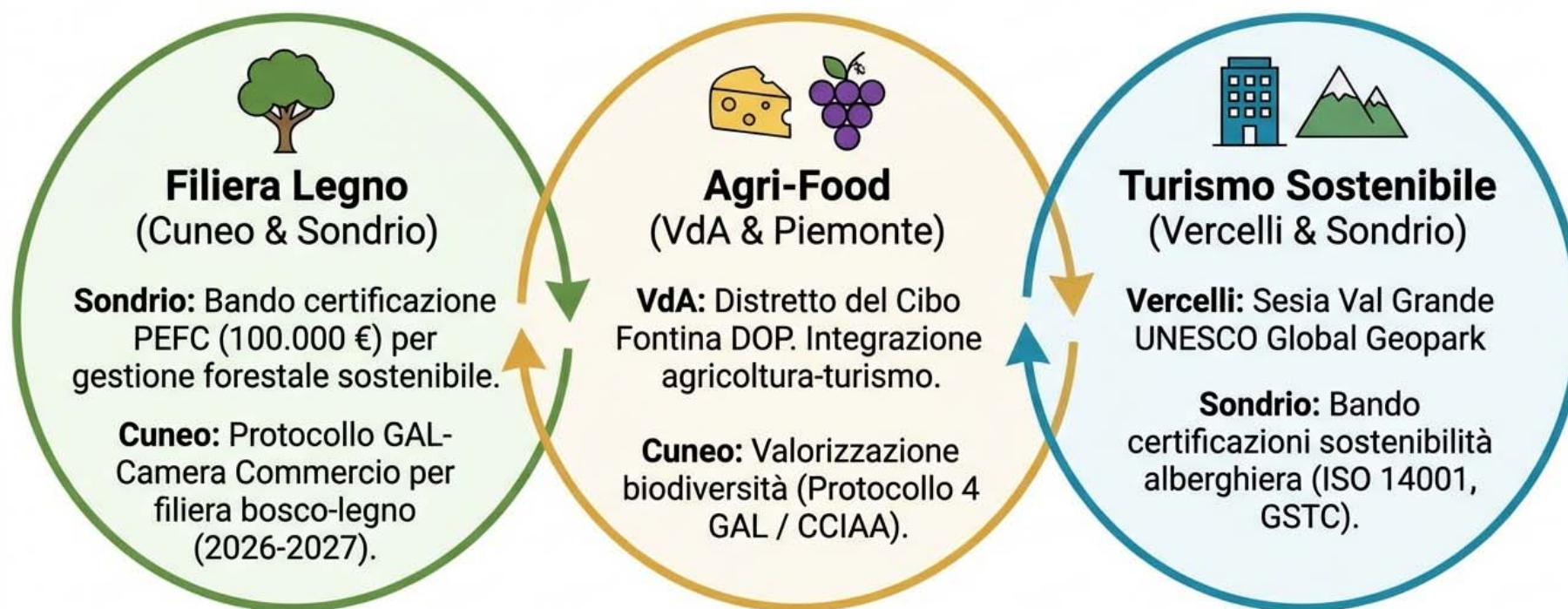
6. Sviluppo delle filiere locali e sostenibilità economica

Favorire l'economia circolare e le produzioni artigianali. Valorizzare i prodotti tipici e l'agricoltura di montagna come motore di sviluppo sostenibile.





Creare Valore / Economie di Filiera





CAMERA
DI COMMERCIO
INDUSTRIA
ARTIGIANATO
TURISMO
E AGRICOLTURA
DI TRENTO

Pronti all'impresa

www.tn.camcom.it