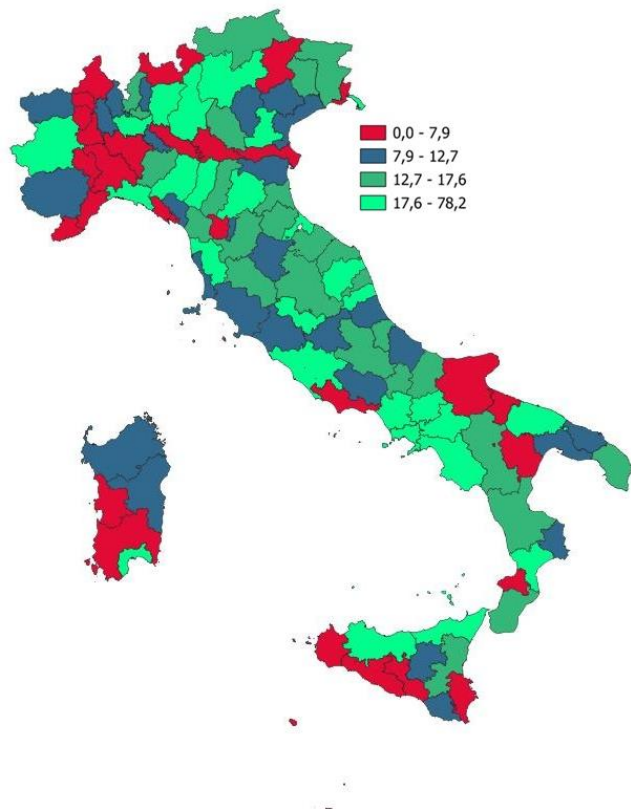
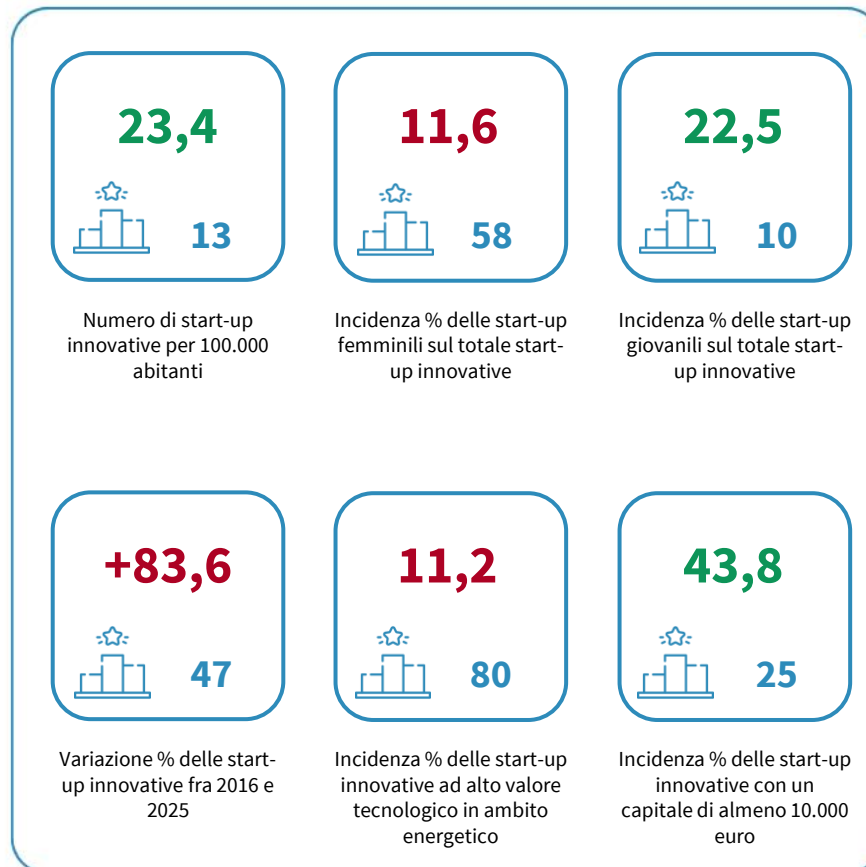


LE START-UP INNOVATIVE DELLA CITTÀ METROPOLITANA DI TORINO

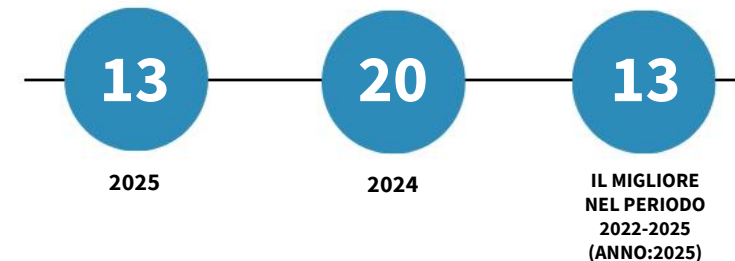
Numero di start-up innovative per 100.000 abitanti. Anno 2025



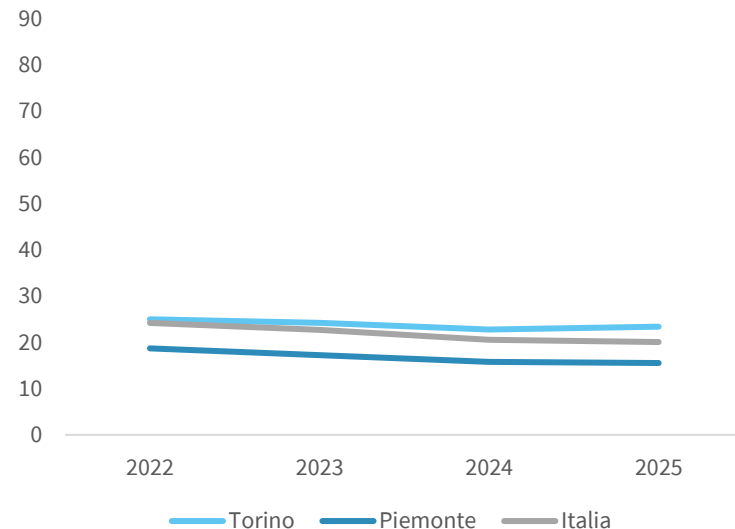
INDICATORI STRUTTURALI E POSIZIONAMENTO NELLA GRADUATORIA PROVINCIALE. ANNO 2025



I piazzamenti nella graduatoria provinciale del numero di start-up innovative per 100.000 abitanti



NUMERO DI START-UP INNOVATIVE PER 100.000 ABITANTI - L'ANDAMENTO NEL TEMPO



DATA DI RILASCIO: 27 febbraio 2026