

# Settore Studi, Statistica e Documentazione

## Camera di commercio di Torino

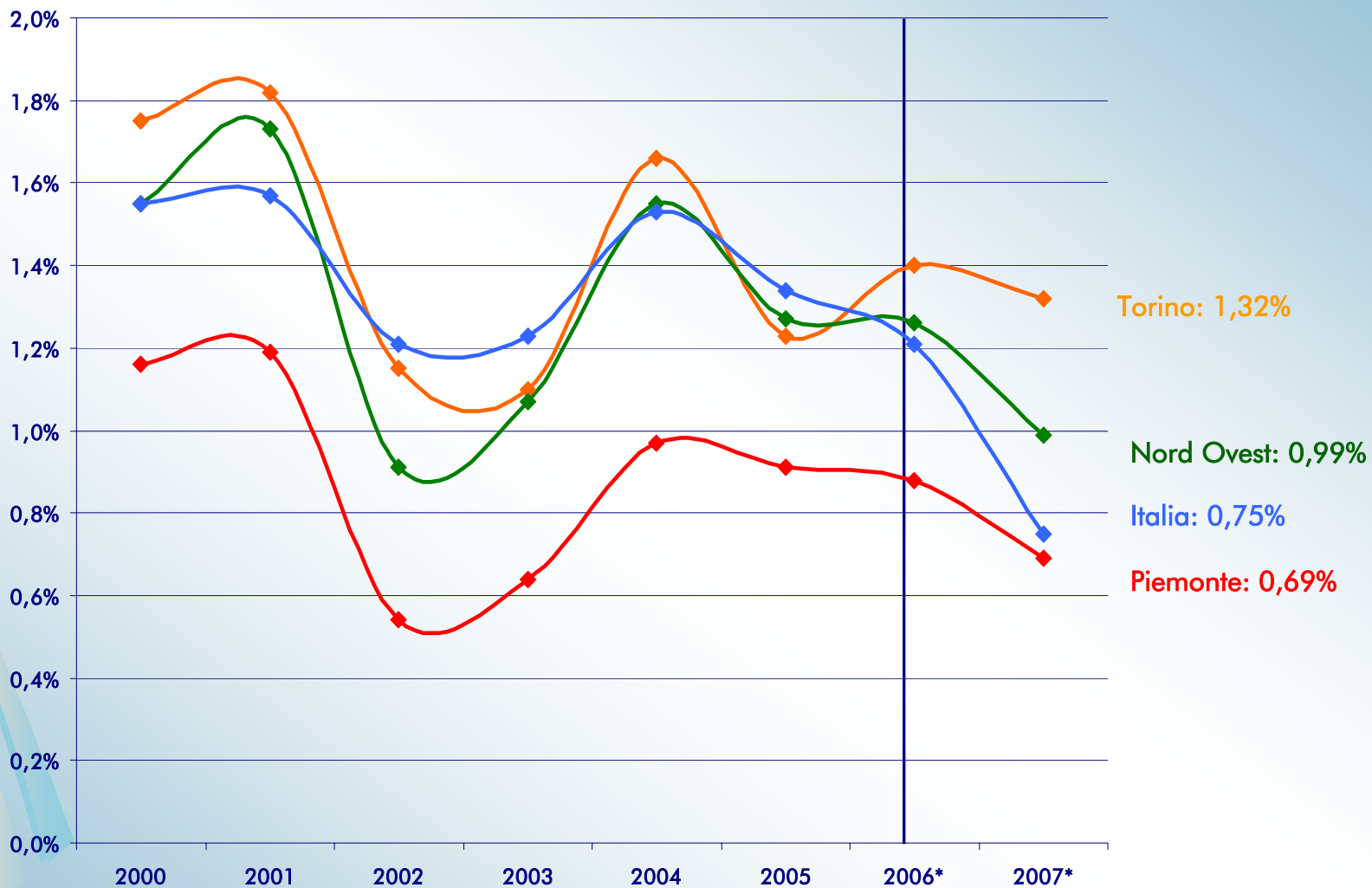
### Nati-mortalità delle imprese della provincia di Torino nel 2007

# Alessandro Barberis

## Presidente

### Camera di commercio di Torino

## Tassi di crescita del tessuto imprenditoriale: anni 2000-2007

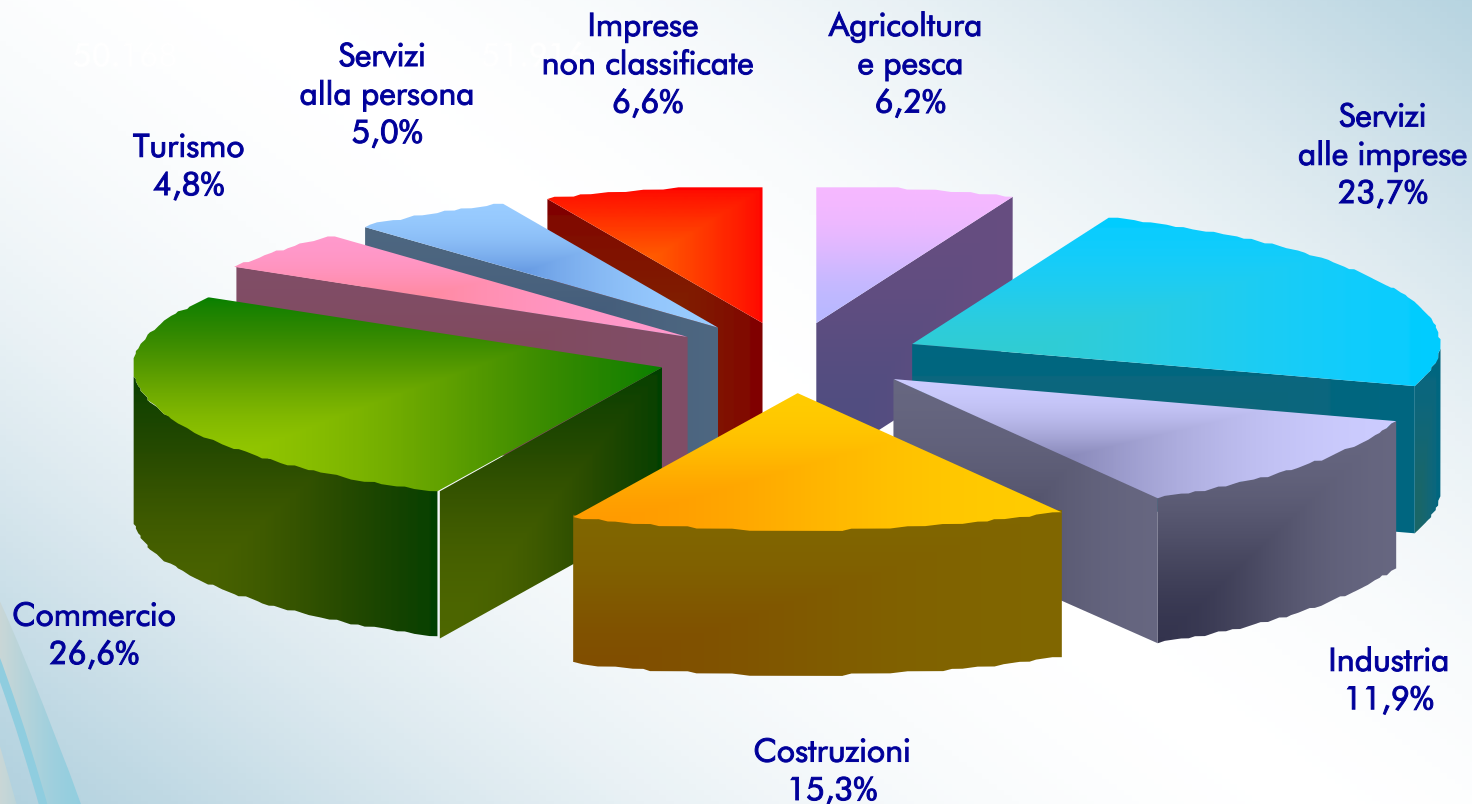


(\*) al netto delle cancellazioni d'ufficio

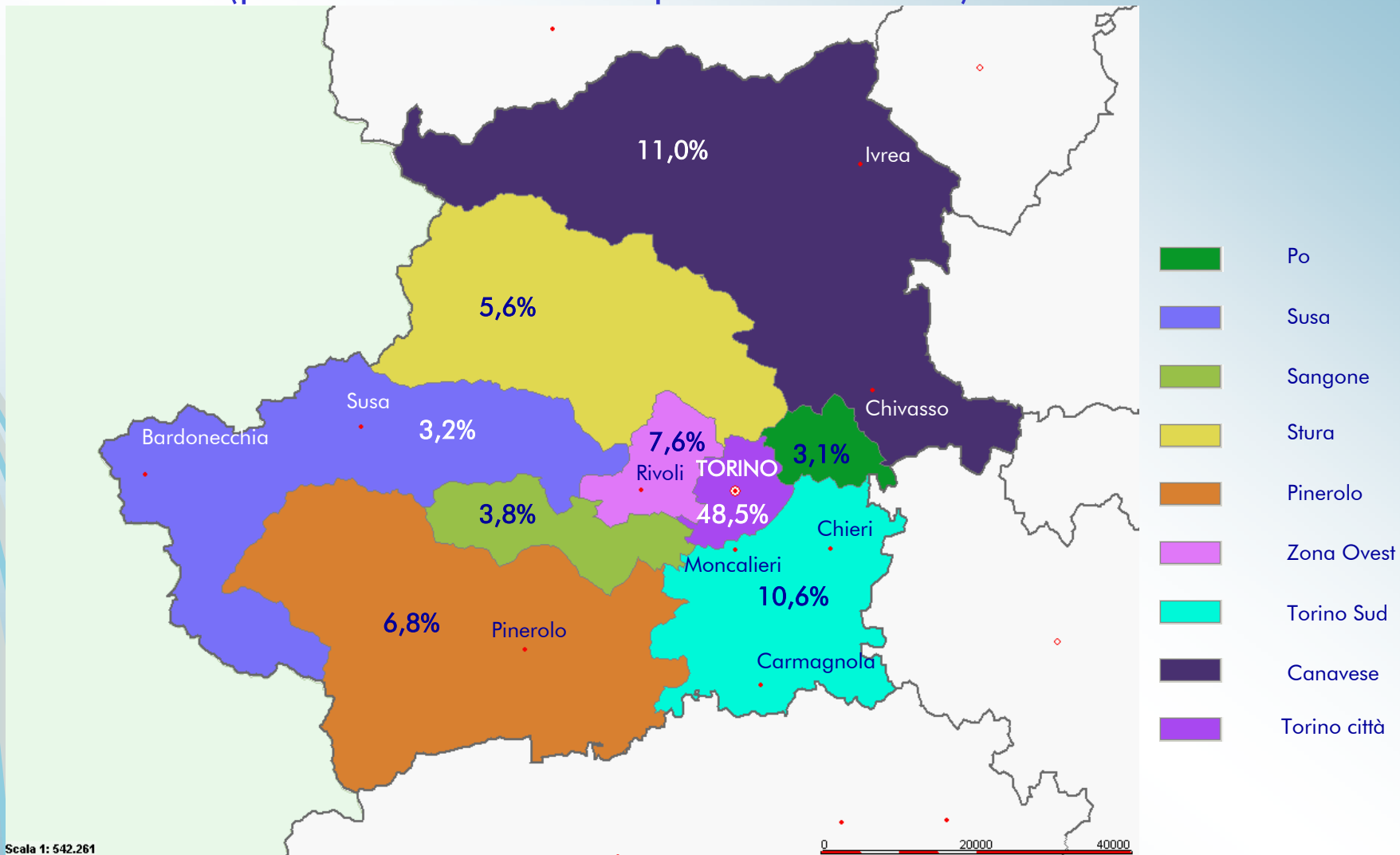
Fonte: elaborazione Camera di commercio di Torino su dati InfoCamere

# Imprese registrate per settori al 31.12.2007

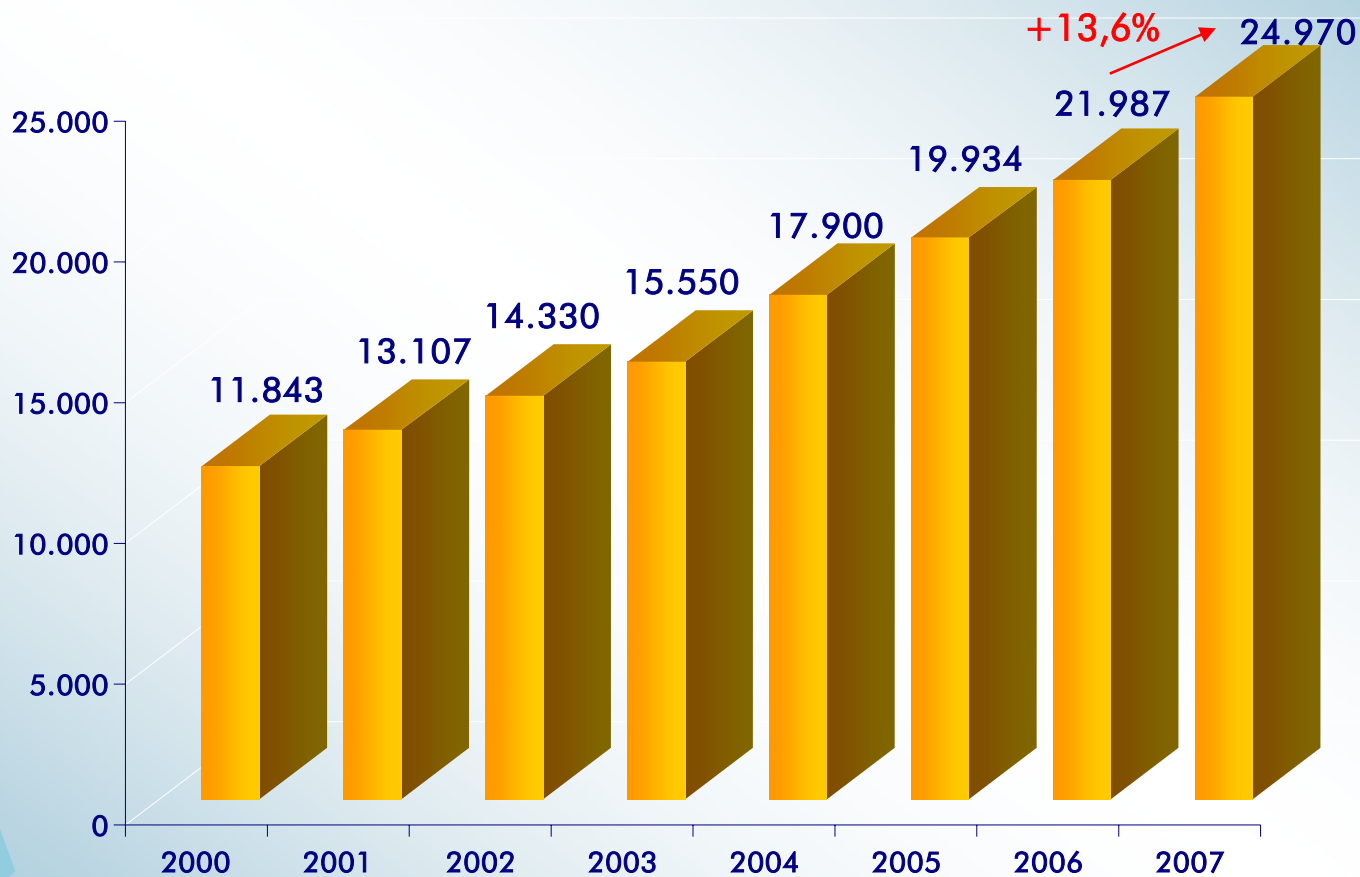
Totale imprese : 234.409



## Le 9 aree sub-provinciali (percentuale delle imprese sul totale)



# Gli imprenditori stranieri in provincia di Torino al 31.12.2007



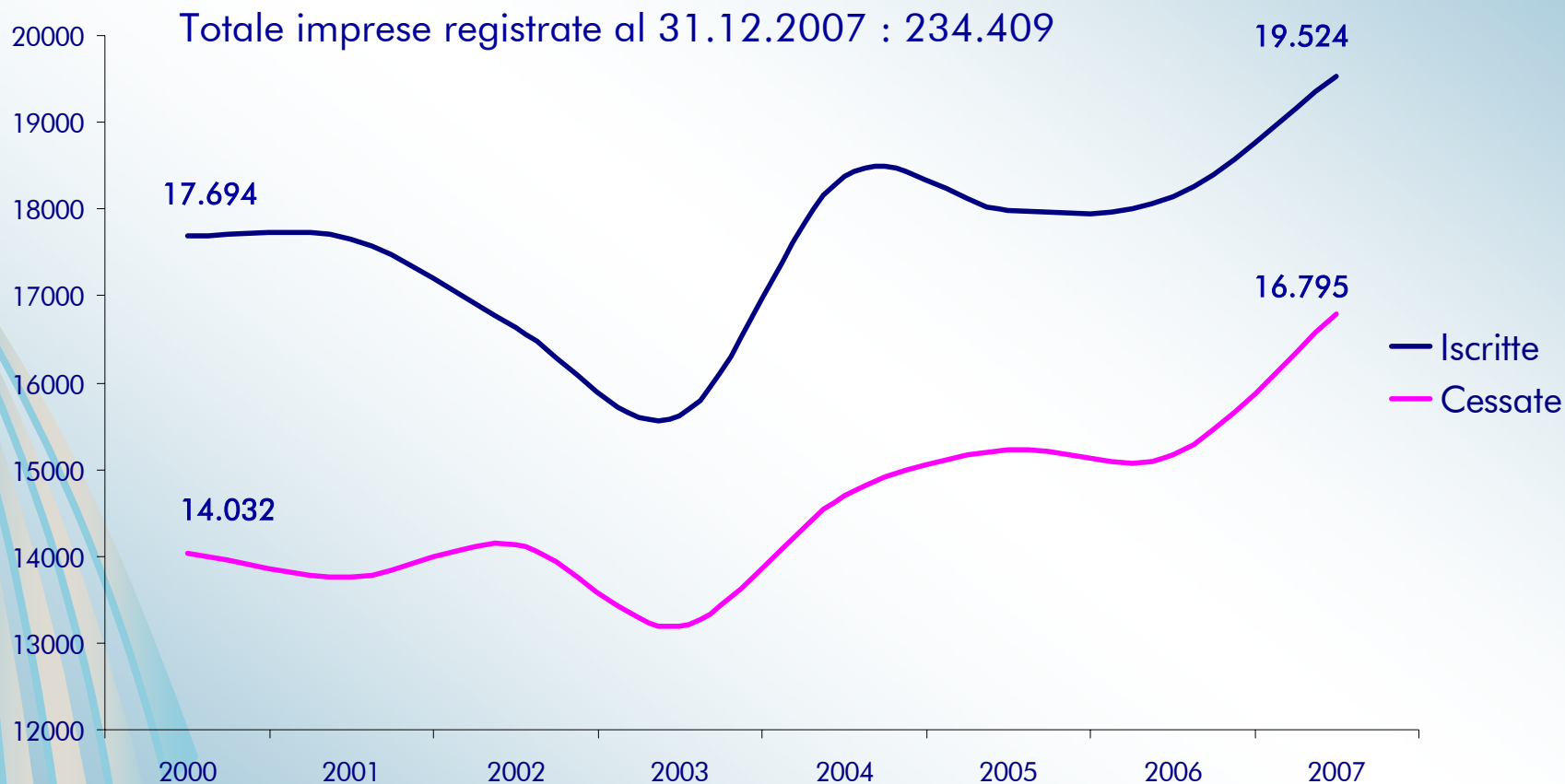
Fonte: elaborazione Camera di commercio di Torino su dati InfoCamere

Gianpiero Maserà

Dirigente Area Promozione e Sviluppo  
del Territorio

Camera di commercio di Torino

# Andamento delle iscrizioni e delle cessazioni in provincia di Torino: Anni 2000-2007

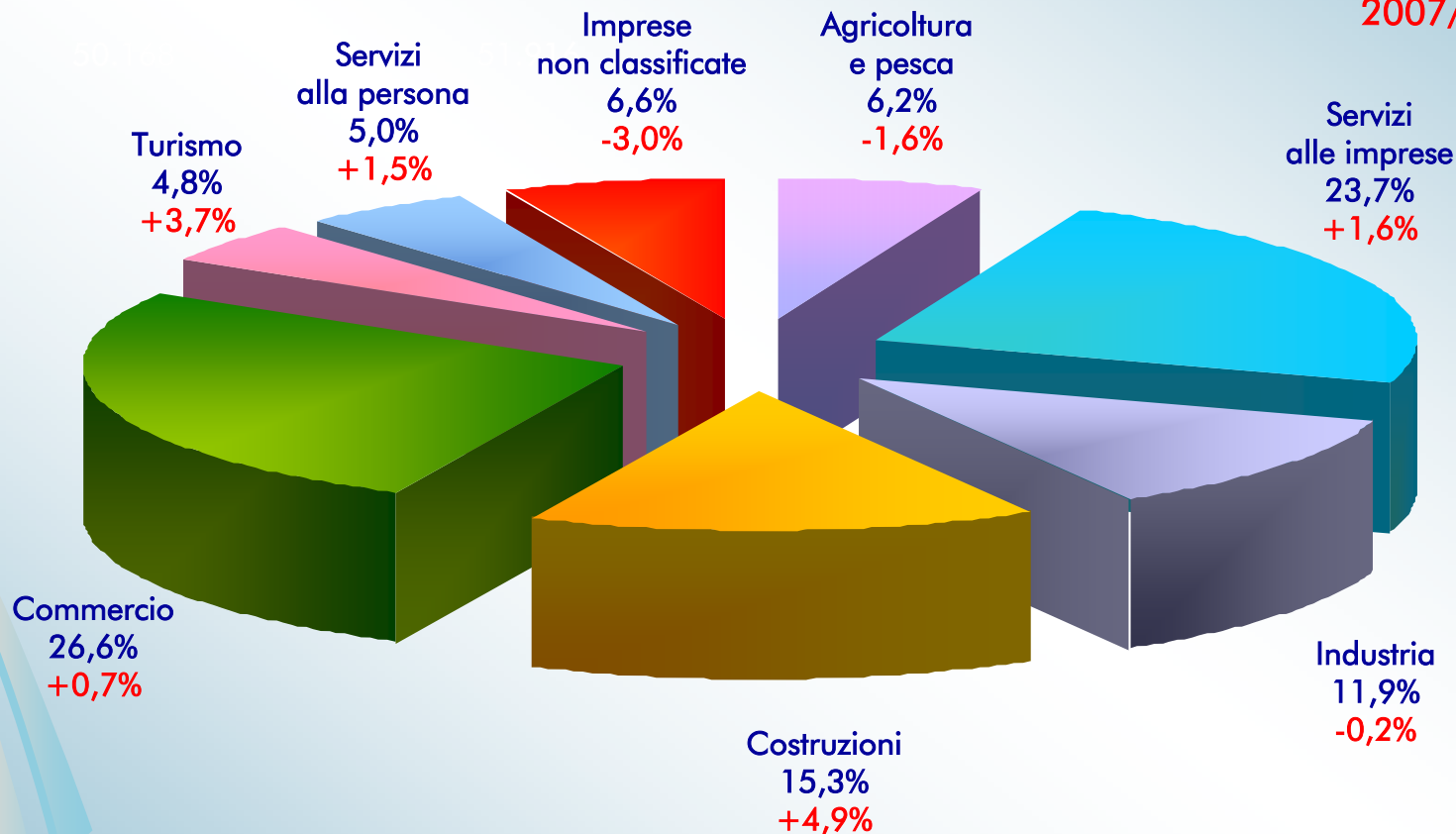




# Imprese registrate per settori al 31.12.2007

Totale imprese : 234.409

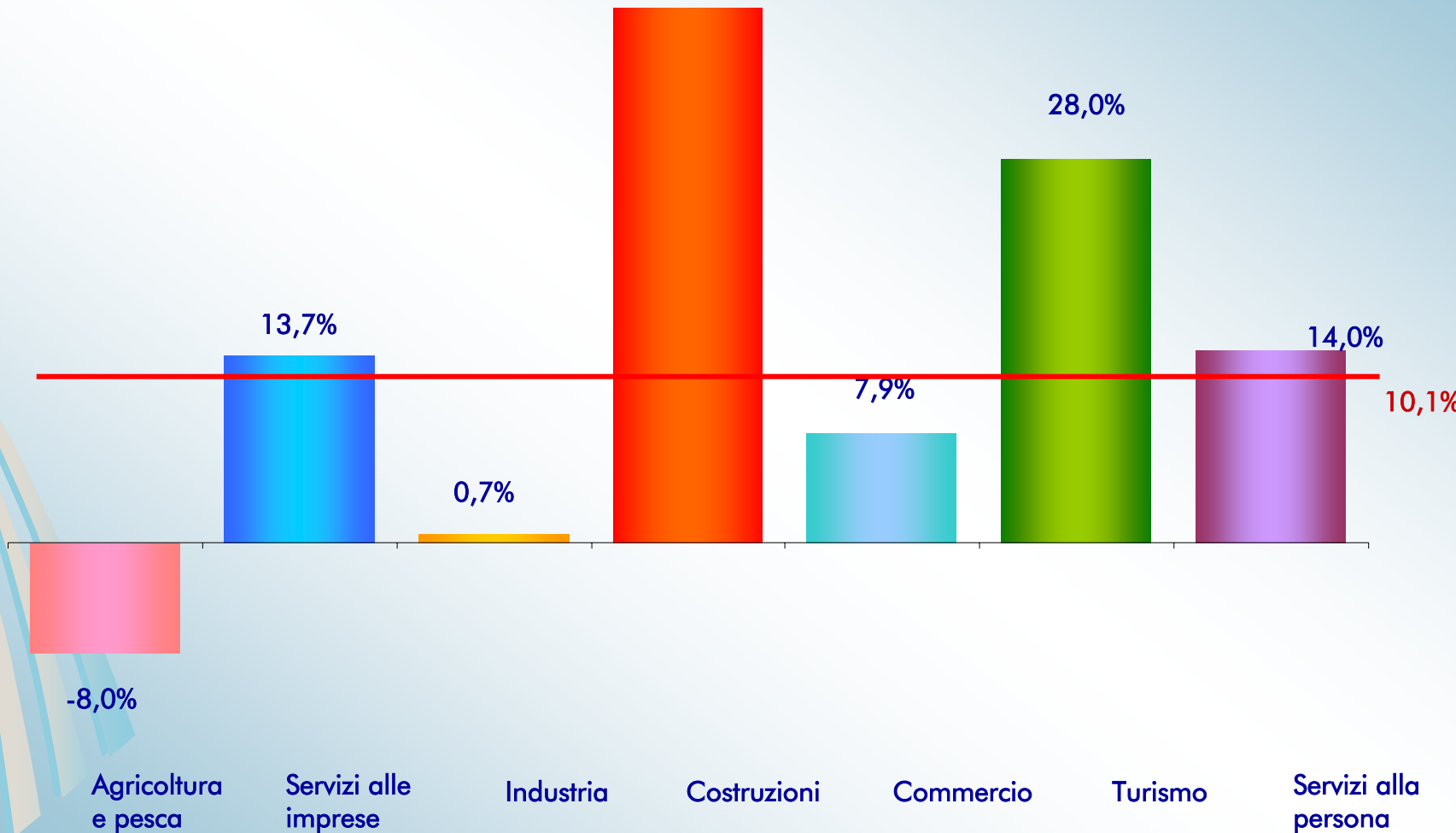
Variatione di  
stock  
2007/2006



# Variazione % di stock per settore produttivo.

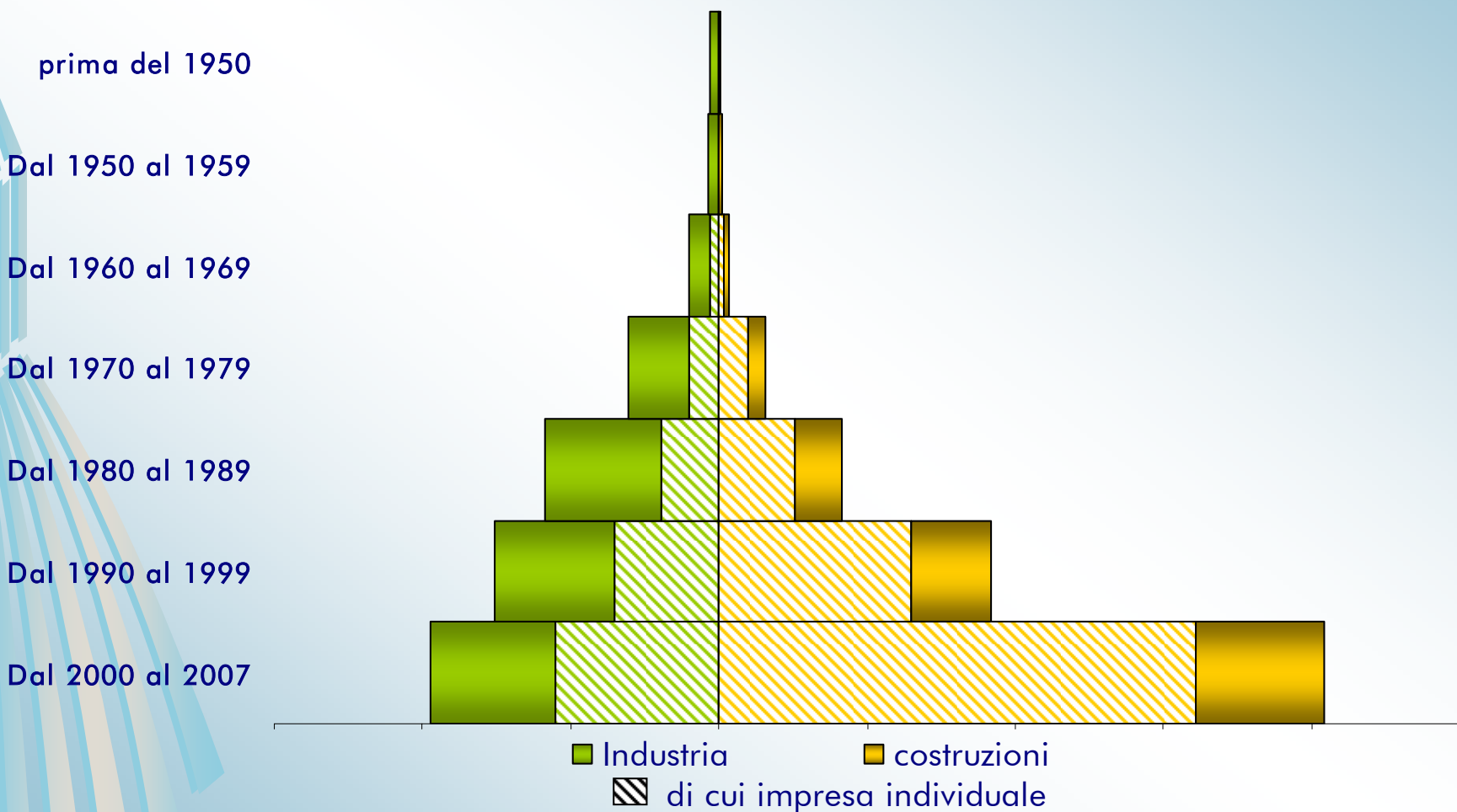
## Confronto anni 2007/2000

39,0%



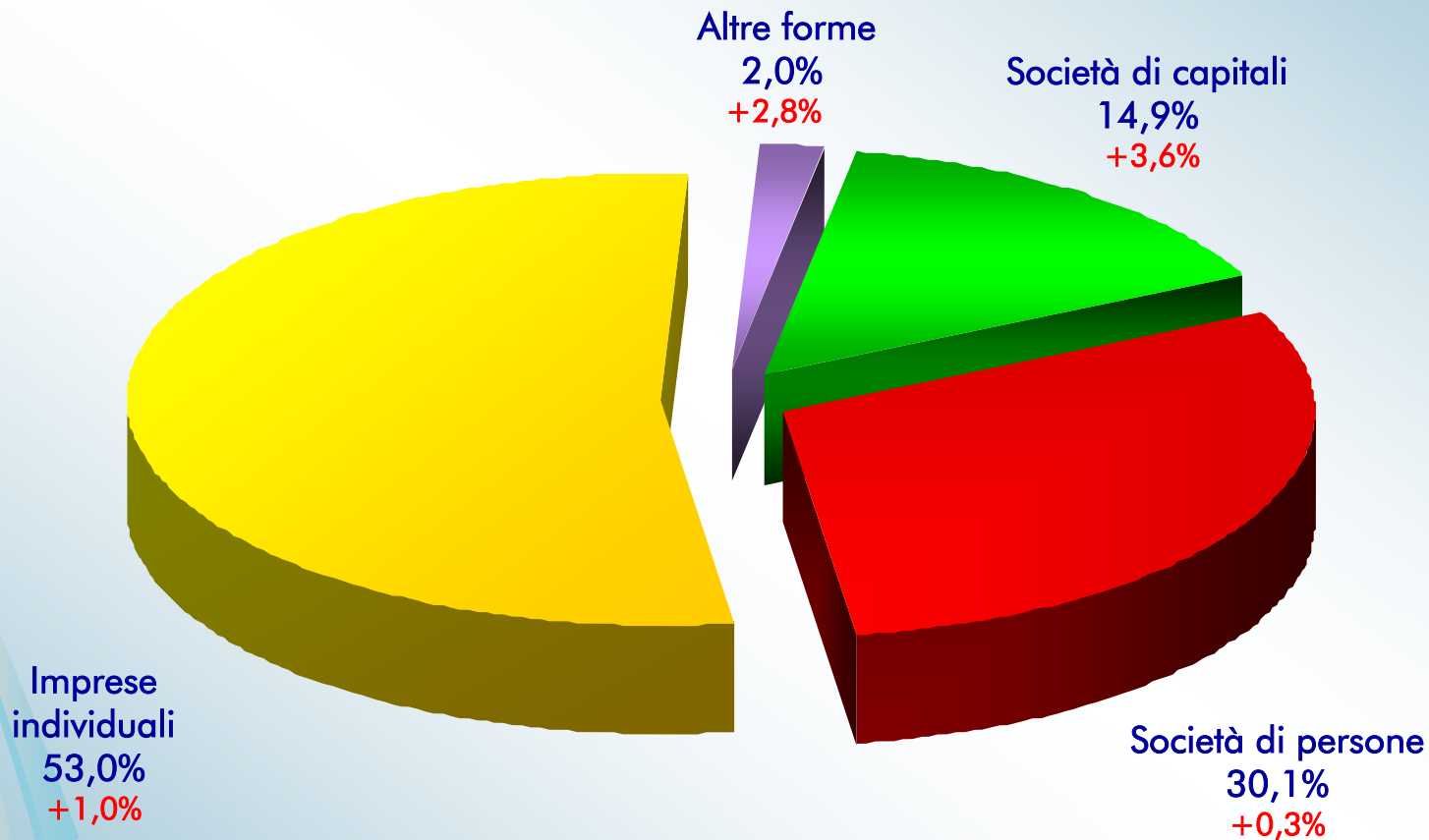
Fonte: elaborazione Camera di commercio di Torino su dati InfoCamere

# Imprese dell'industria manifatturiera e delle costruzioni per periodo di nascita

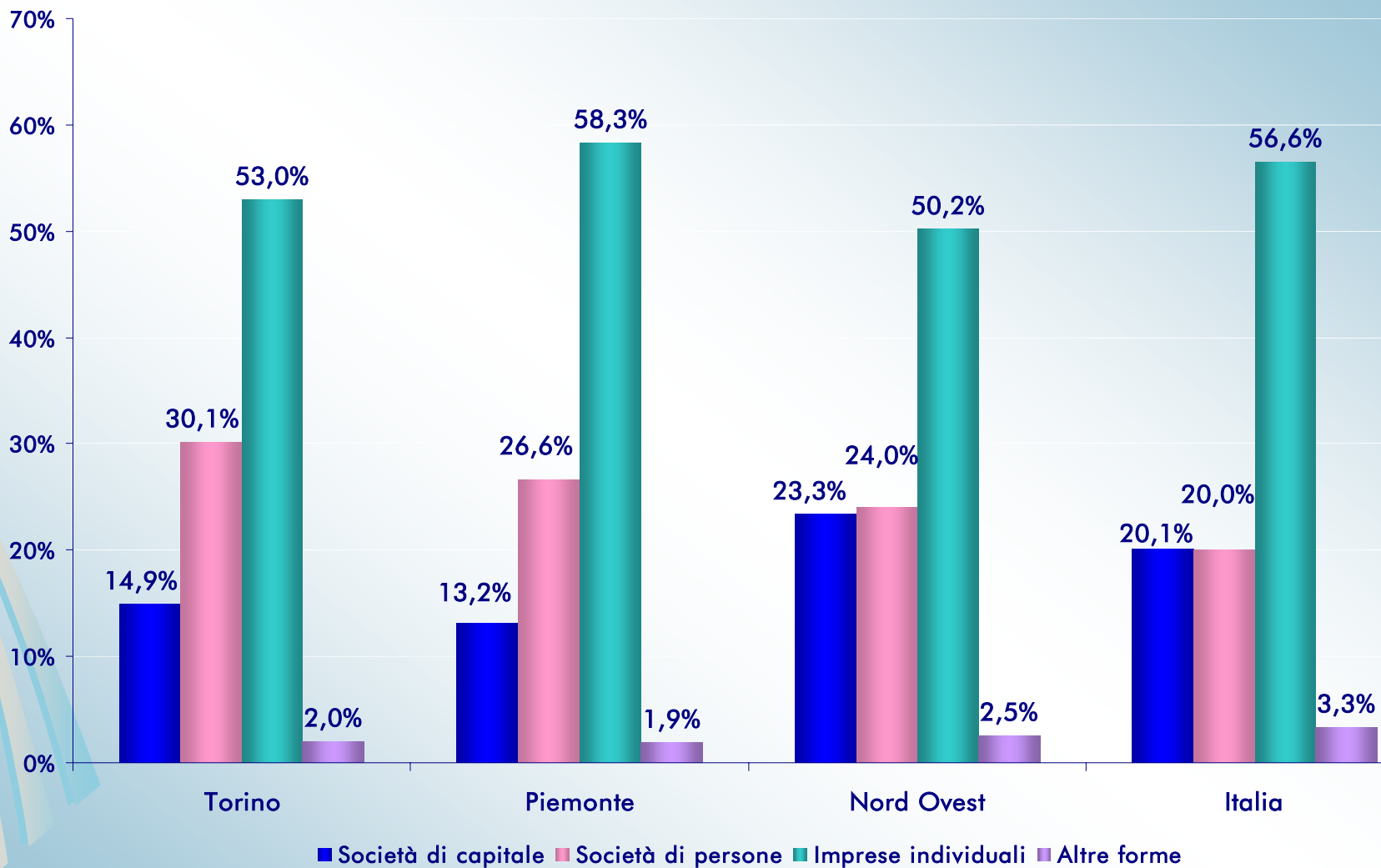


# La imprese della provincia di Torino per forma giuridica al 31.12.2007

**Variazione di  
stock 2007/2006**



# Composizione delle imprese per forma giuridica al 31.12.2007 - % sul total



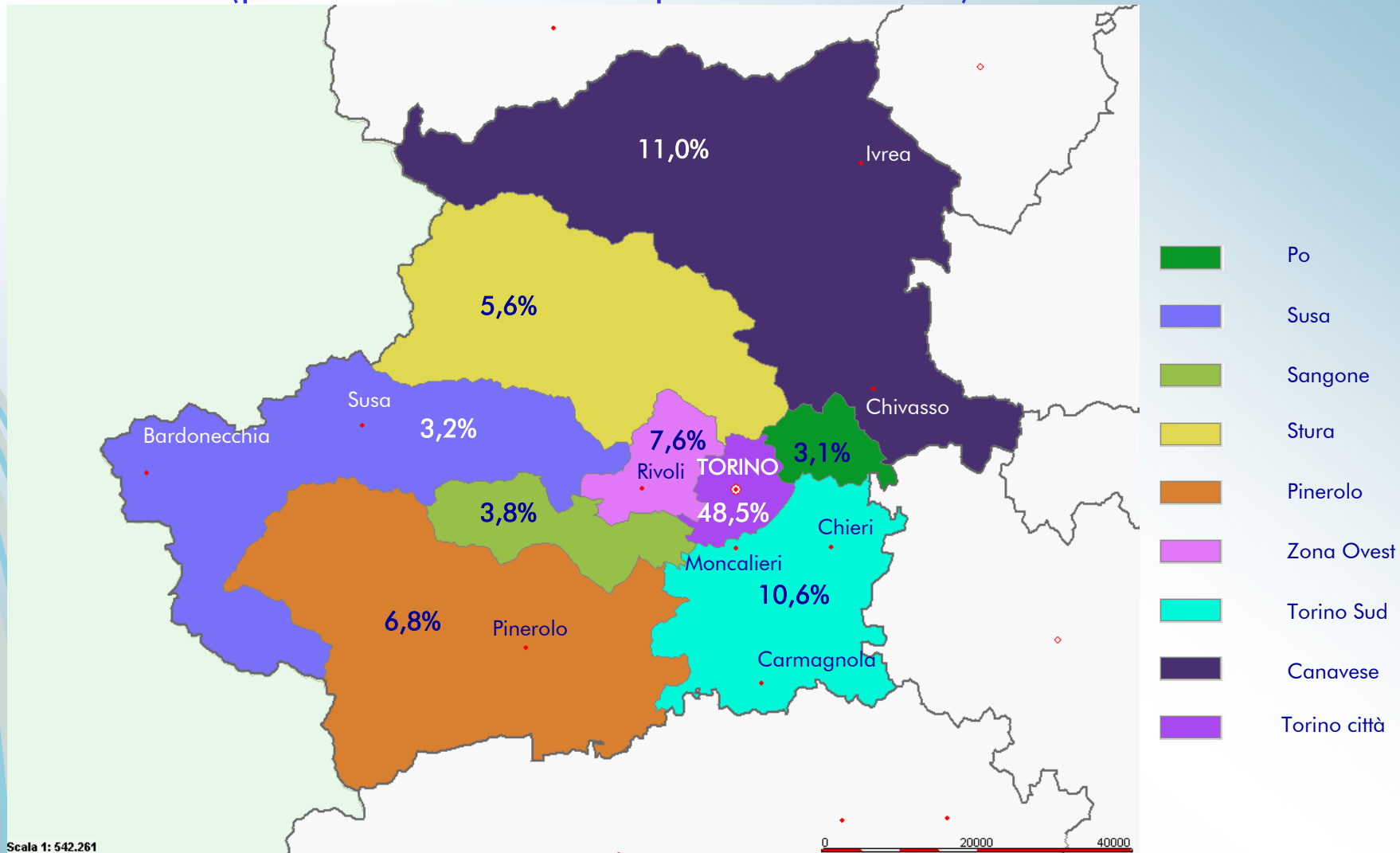
Fonte: elaborazione Camera di commercio di Torino su dati InfoCamere

# Localizzazioni in provincia di Torino per settore di attività al 31.12.2007

Settori	Sedi	Var. % 2007/2006	Unità locali	Var. % 2007/2006	Totale Localizzazioni	Var. % 2007/2006
Agricoltura	14.631	-1,6%	441	7,6%	15.072	-1,4%
Industria	27.829	-0,2%	7.713	1,9%	35.542	0,2%
Costruzioni	35.818	4,9%	3.223	6,4%	39.041	5,0%
Commercio	62.245	0,7%	13.555	2,2%	75.800	0,9%
Turismo	11.271	3,7%	2.825	5,5%	14.096	4,1%
Servizi alle imprese	55.438	1,6%	11.285	9,8%	66.723	2,9%
Servizi alle persone	11.626	1,5%	2.442	3,5%	14.068	1,8%
Non classificate	15.551	-3,0%	4.073	3,9%	19.624	-1,7%
<b>Totale</b>	<b>234.409</b>	<b>1,2%</b>	<b>45.557</b>	<b>4,7%</b>	<b>279.966</b>	<b>1,8%</b>

Fonte: elaborazione Camera di commercio di Torino su dati InfoCamere

## Le 9 aree sub-provinciali (percentuale delle imprese sul totale)



## Tasso di crescita per aree sub-provinciali nel 2007

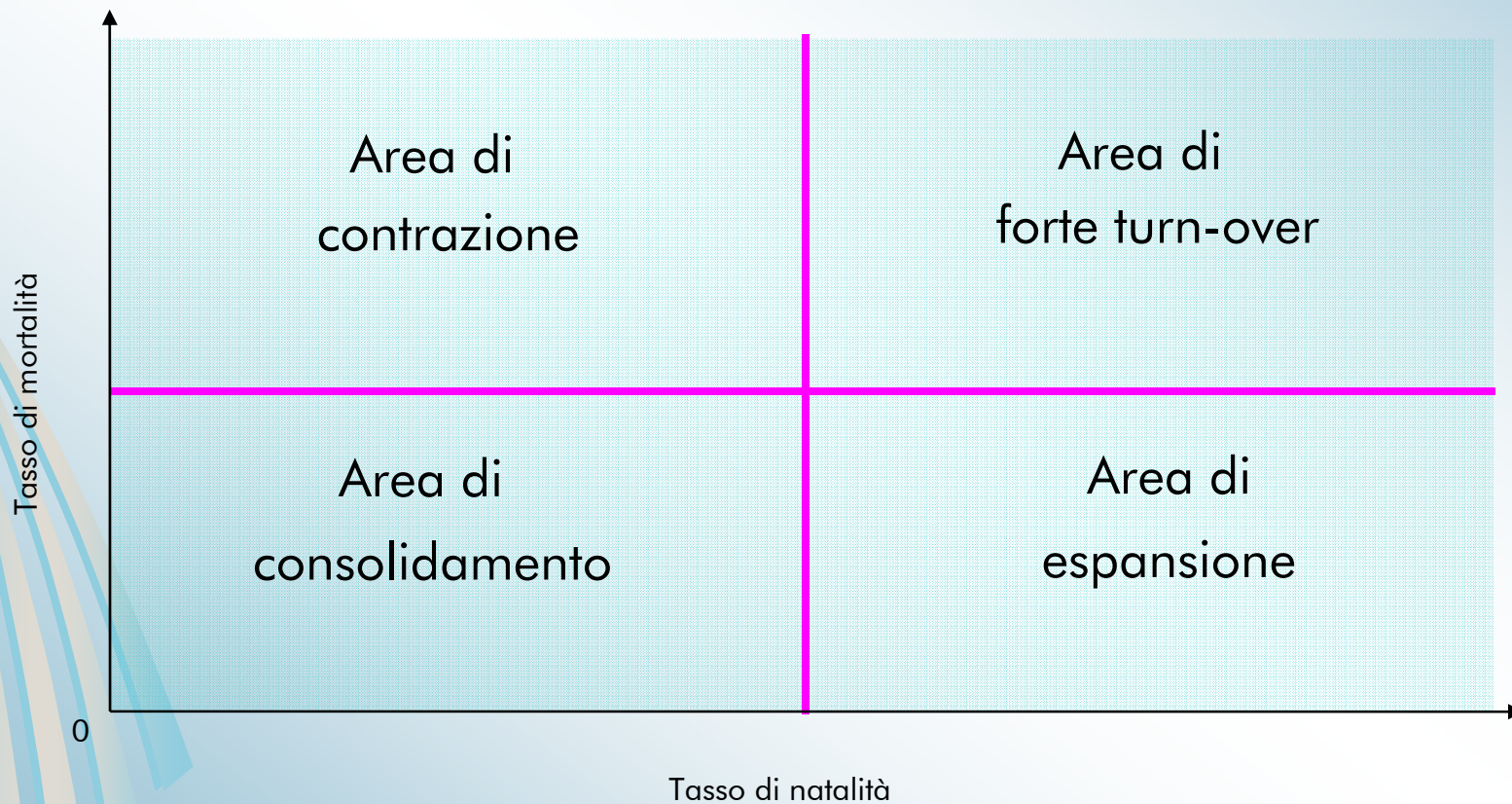
Aree sub-provinciali	Iscrizioni	Cessazioni	Saldo	Tasso di crescita	Rispetto 2006
Sangone	795	628	167	1,92%	↓
Susa	604	551	53	0,71%	↓
Zona Ovest	1.566	1.359	207	1,18%	↓
Torino	9.818	8.161	1.657	1,48%	↑
Stura	1.042	927	115	0,89%	↓
Torino Sud	2.020	1807	213	0,86%	↓
Canavese	1.939	1.782	157	0,62%	↓
Po	627	481	146	2,08%	↑
Pinerolo	1.113	1.099	14	0,09%	↓

Fonte: elaborazione Camera di commercio di Torino su dati InfoCamere

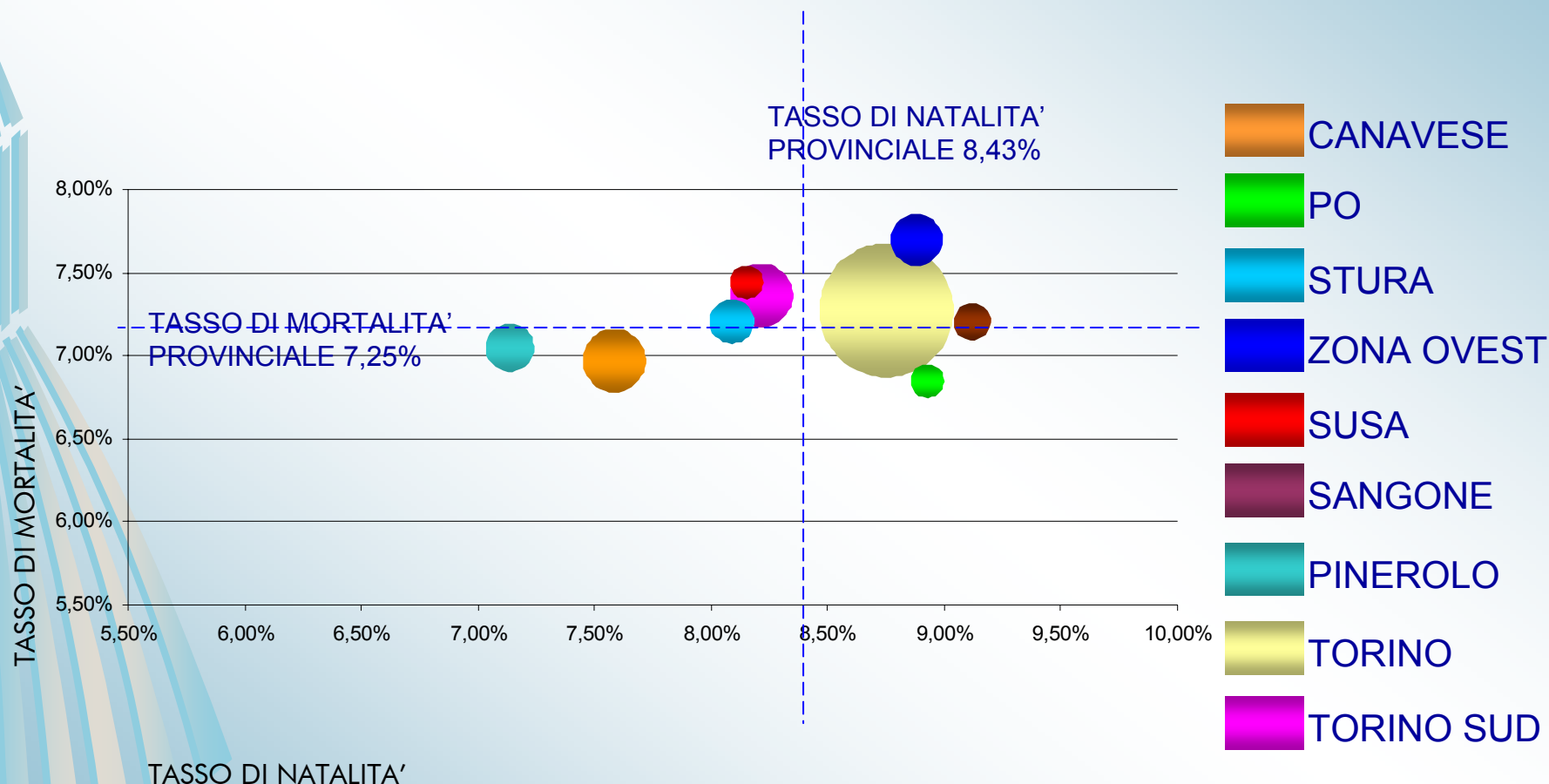


## Schema di analisi

### *Interpretazione grafico*



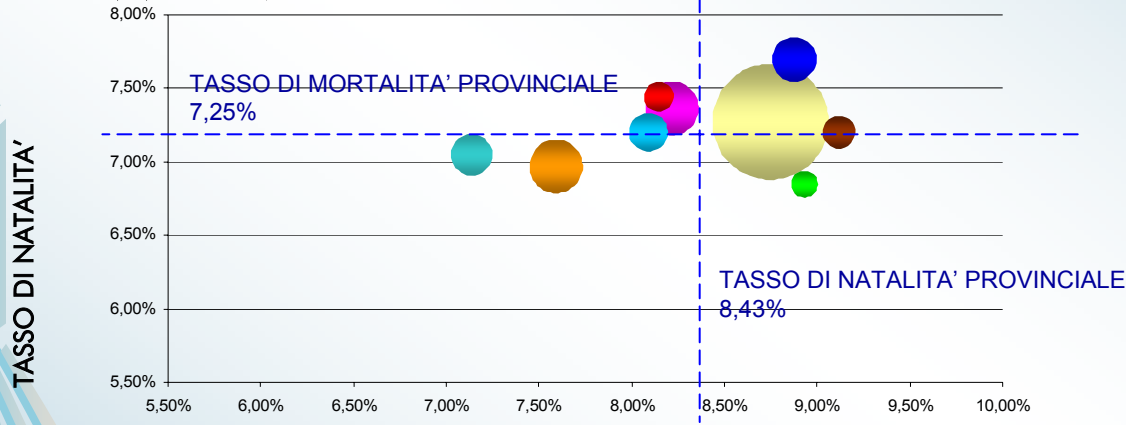
# Nati-mortalità delle imprese per area sub-provinciale nel 2007



Fonte: elaborazione Camera di commercio di Torino su dati InfoCamere

# Confronto della dinamica delle aree sub-provinciali

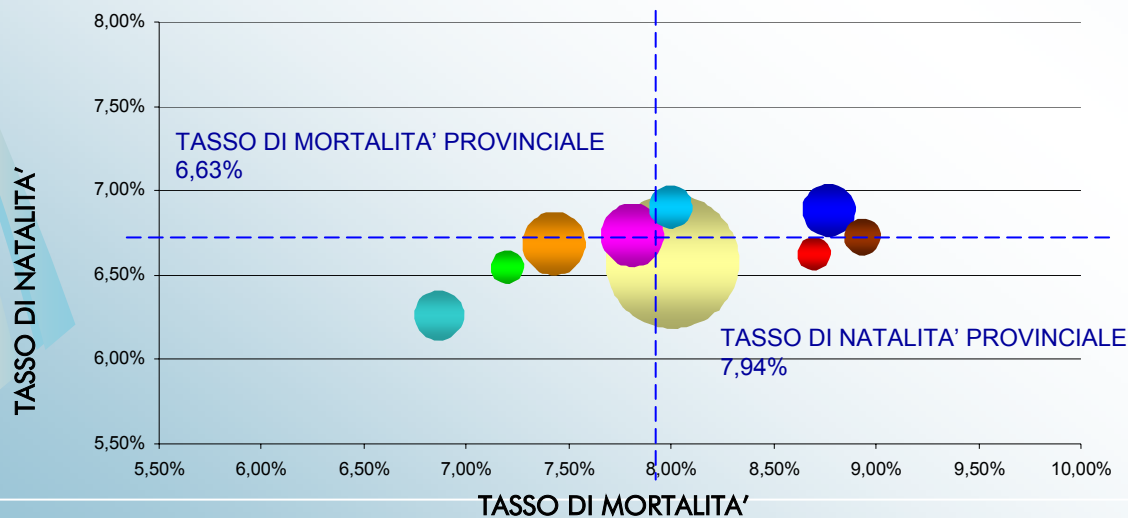
ANNO 2007



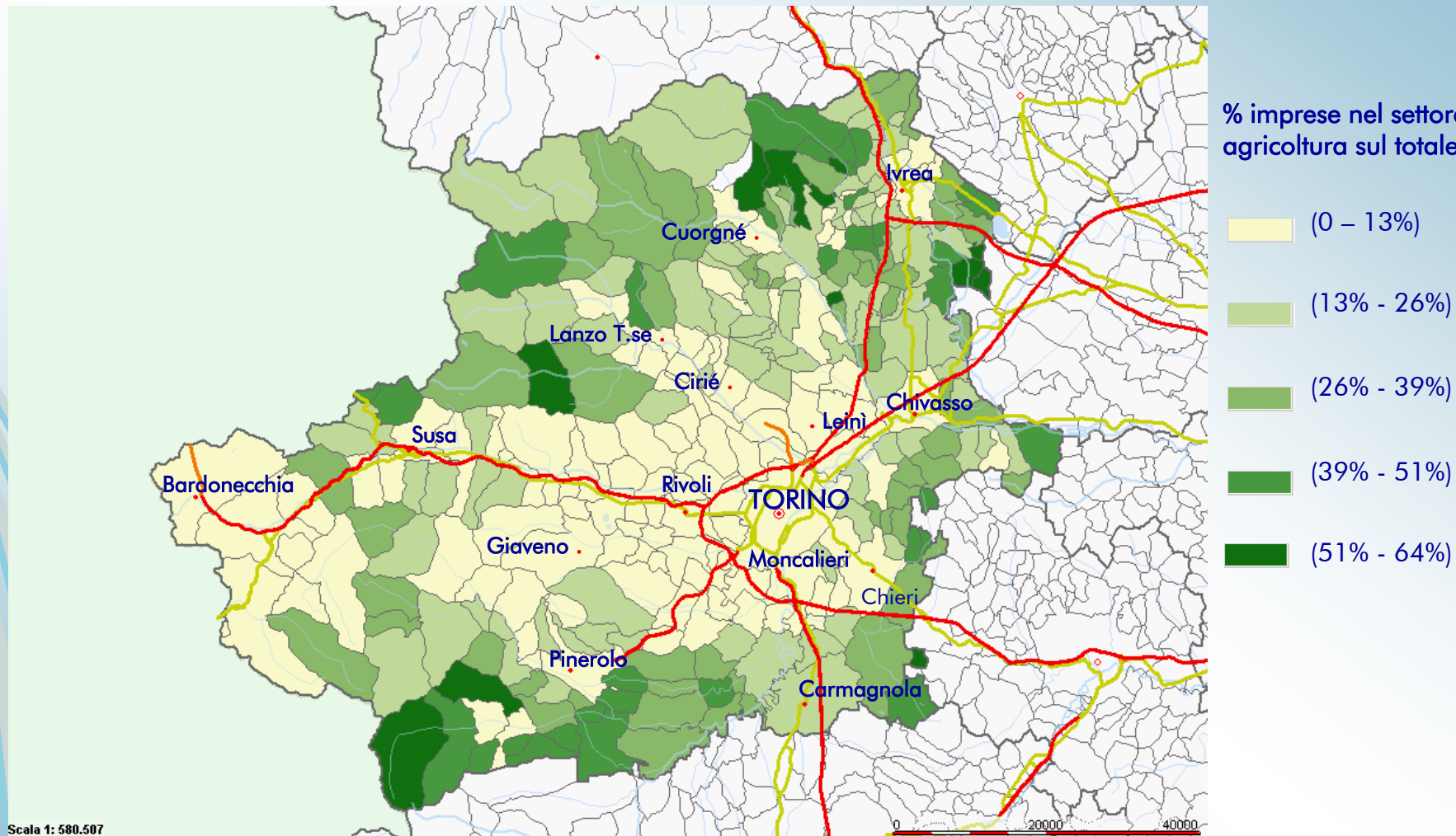
- CANAVESE
- PO
- STURA
- ZONA OVEST
- SUSA
- SANGONE
- PINEROLO
- TORINO
- TORINO SUD

TASSO DI MORTALITA'

ANNO 2006

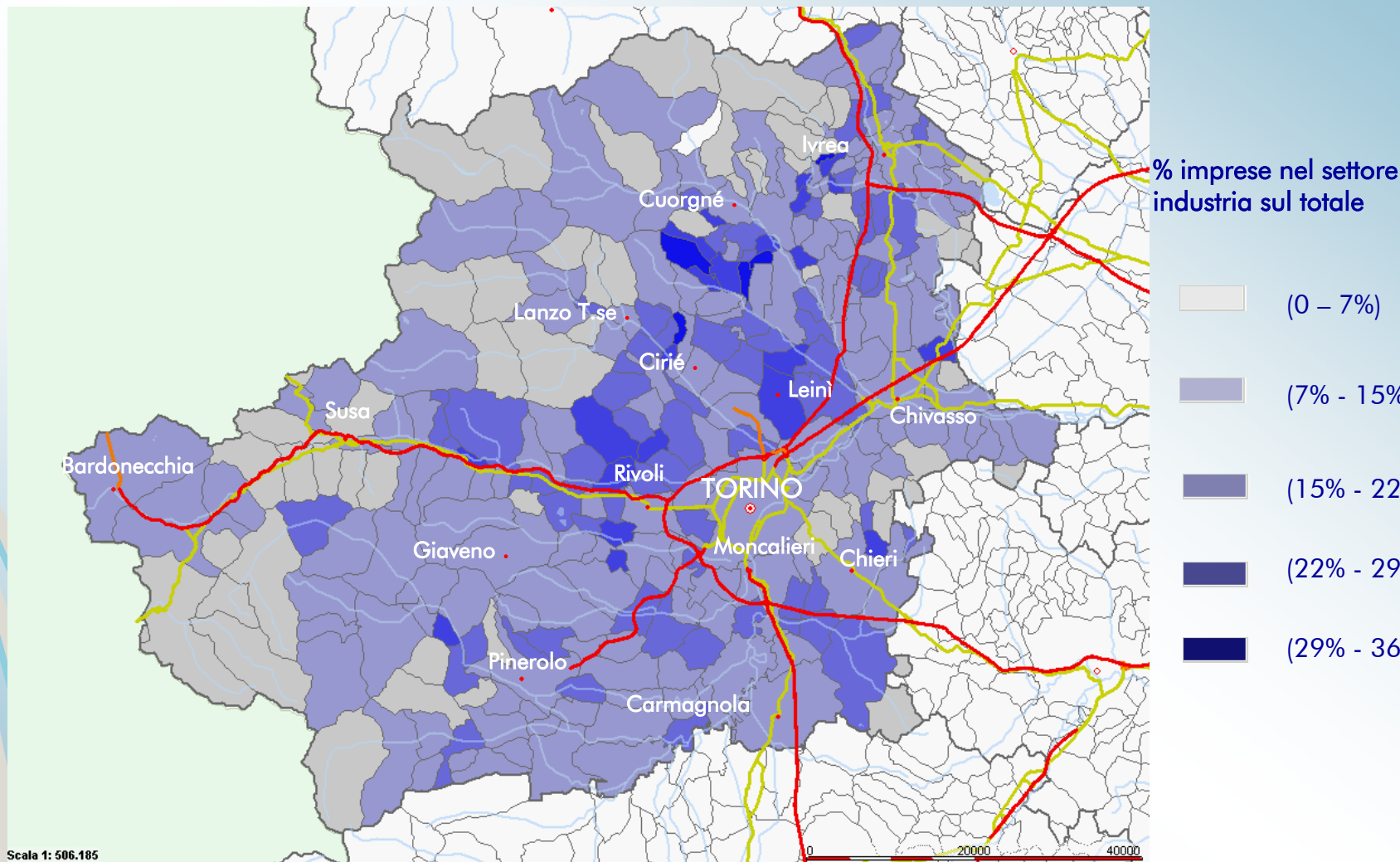


# Incidenza del settore agricoltura nei comuni della provincia di Torino Anno 2007

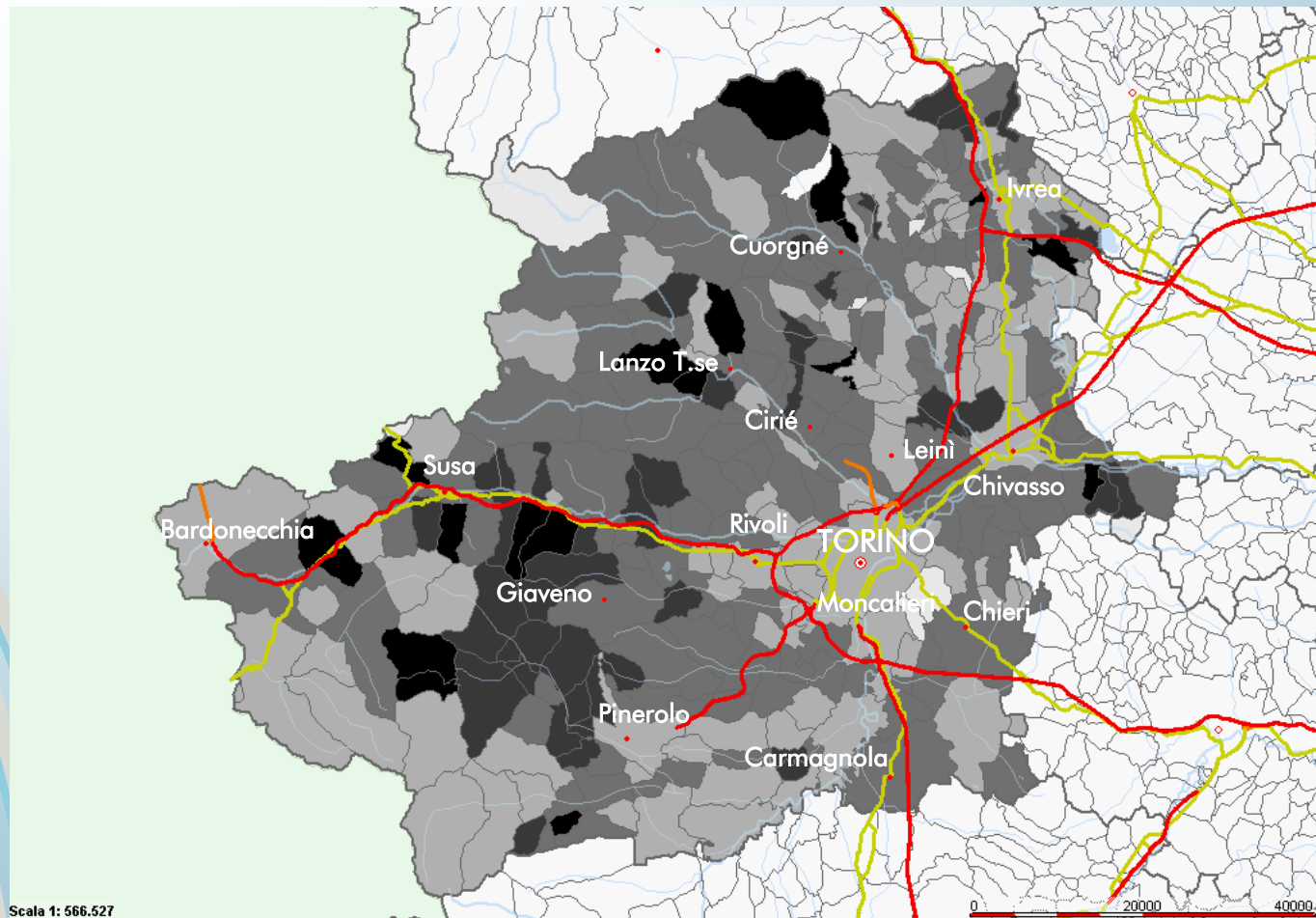


Fonte: elaborazione Camera di commercio di Torino su dati InfoCamere

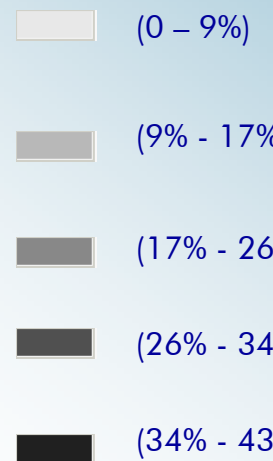
# Incidenza del settore industria nei comuni della provincia di Torino Anno 2007



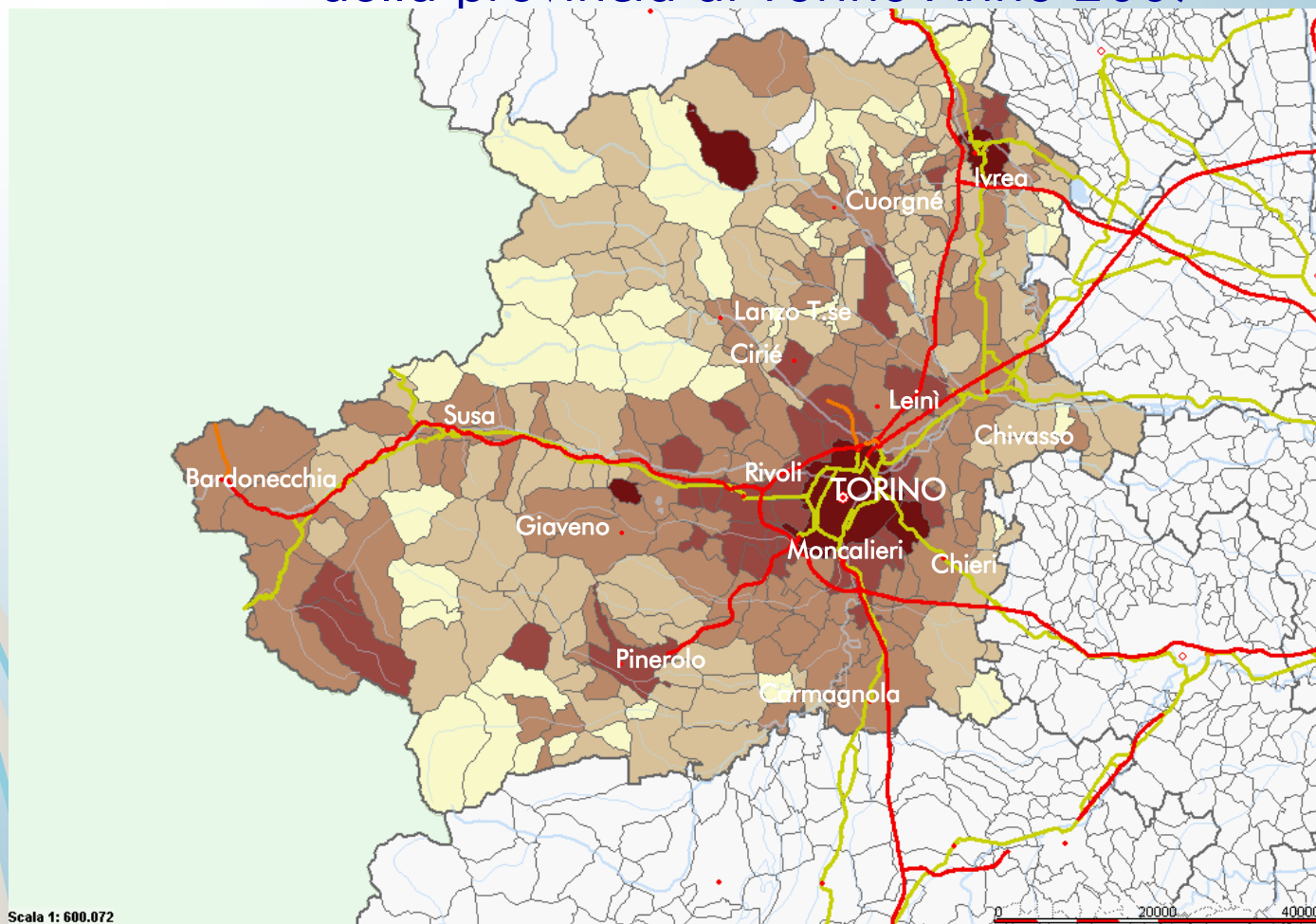
# Incidenza del settore costruzioni nei comuni della provincia di Torino Anno 2007



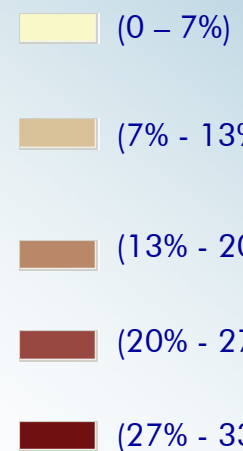
% imprese nel settore costruzioni sul totale



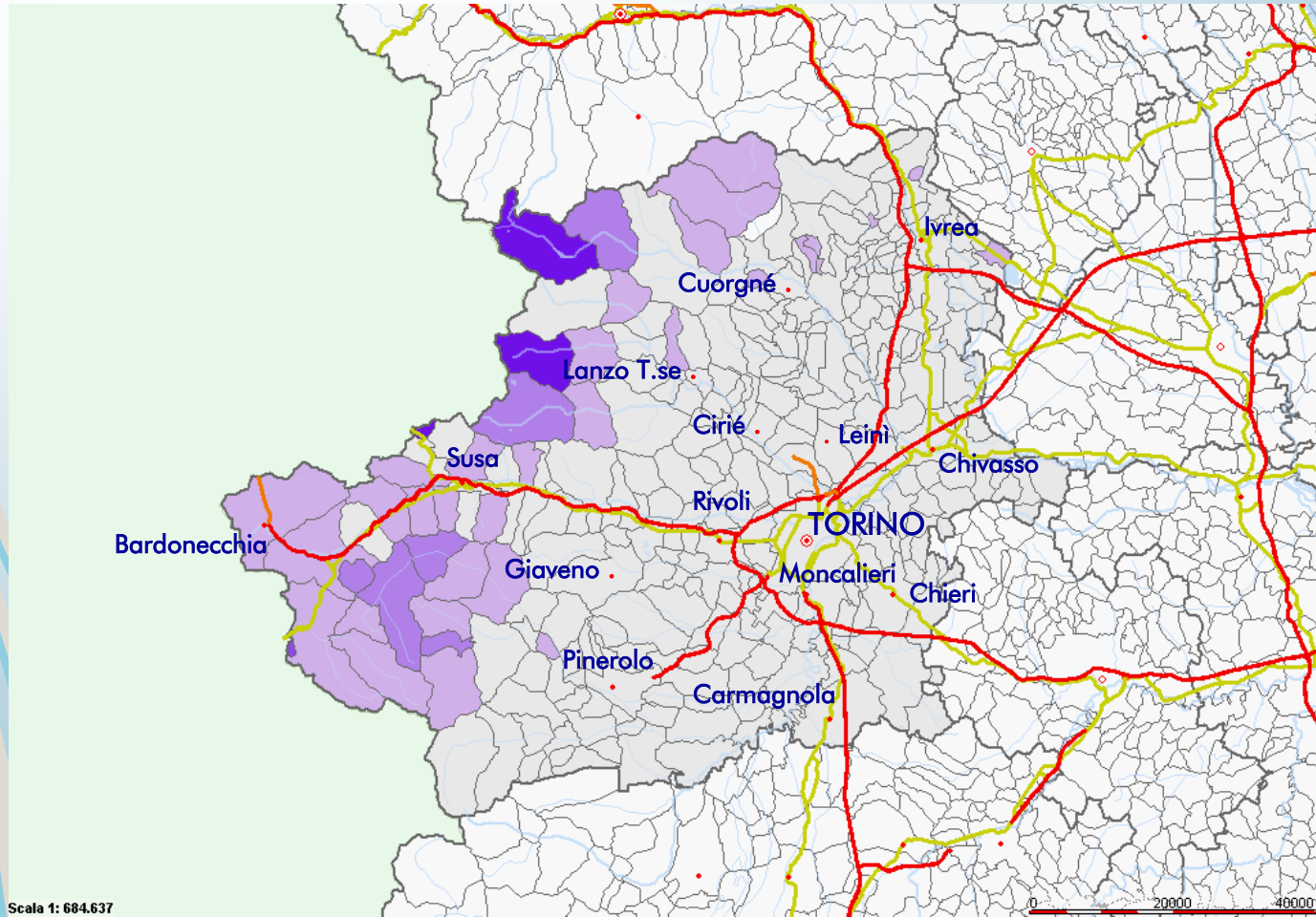
# Incidenza del settore servizi alle imprese nei comuni della provincia di Torino Anno 2007



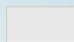

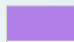
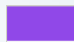

% imprese nel settore servizi alle imprese sul totale



# Incidenza del settore turismo nei comuni della provincia di Torino Anno 2007



% imprese nel settore turismo sul totale

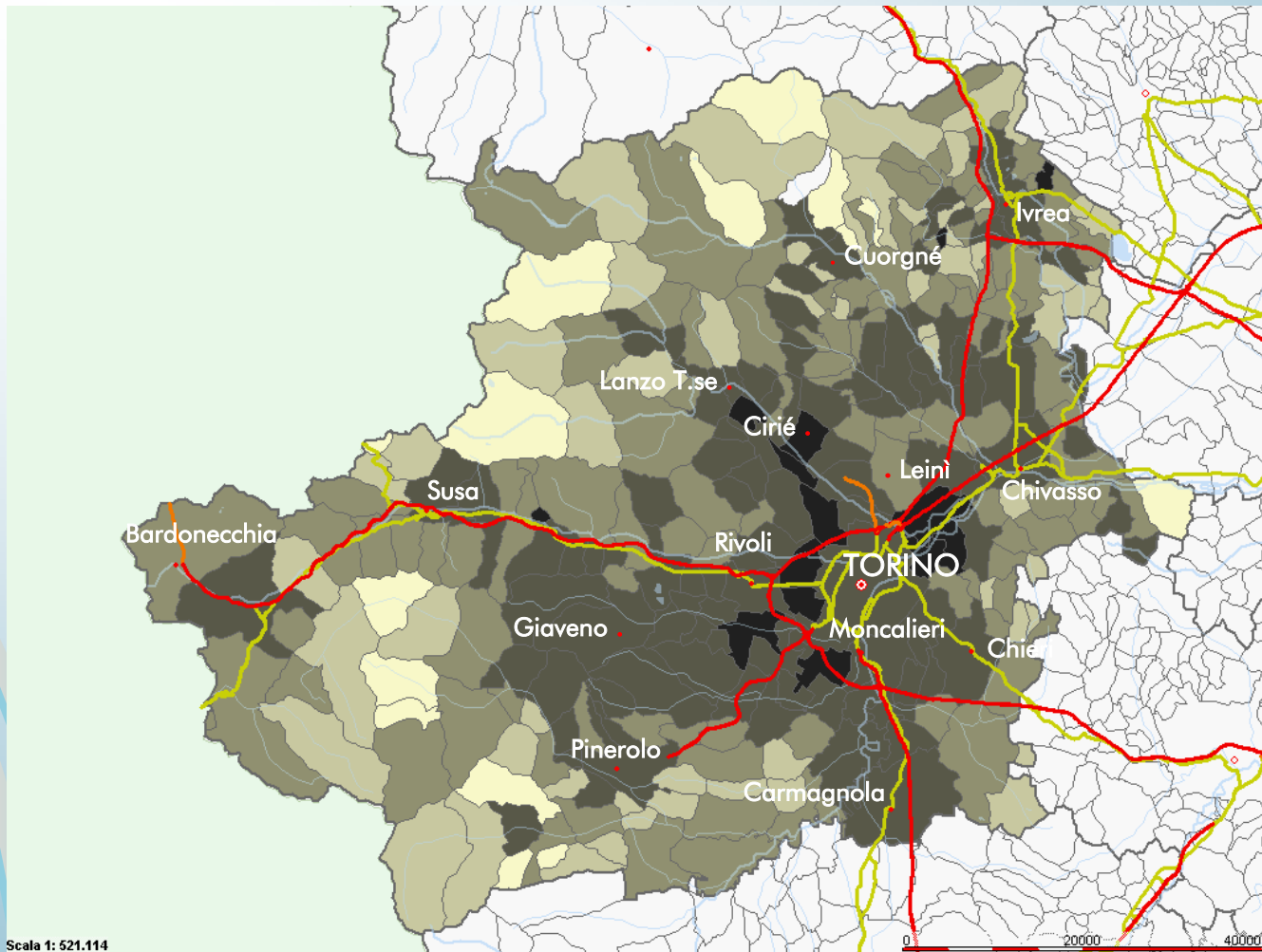
-  (0 – 11%)
-  (11% - 22%)
-  (22% - 33%)
-  (33% - 44%)
-  (44% - 55%)

Scala 1: 684.637





# Incidenza del settore commercio nei comuni della provincia di Torino Anno 2007



% imprese nel settore commercio sul totale

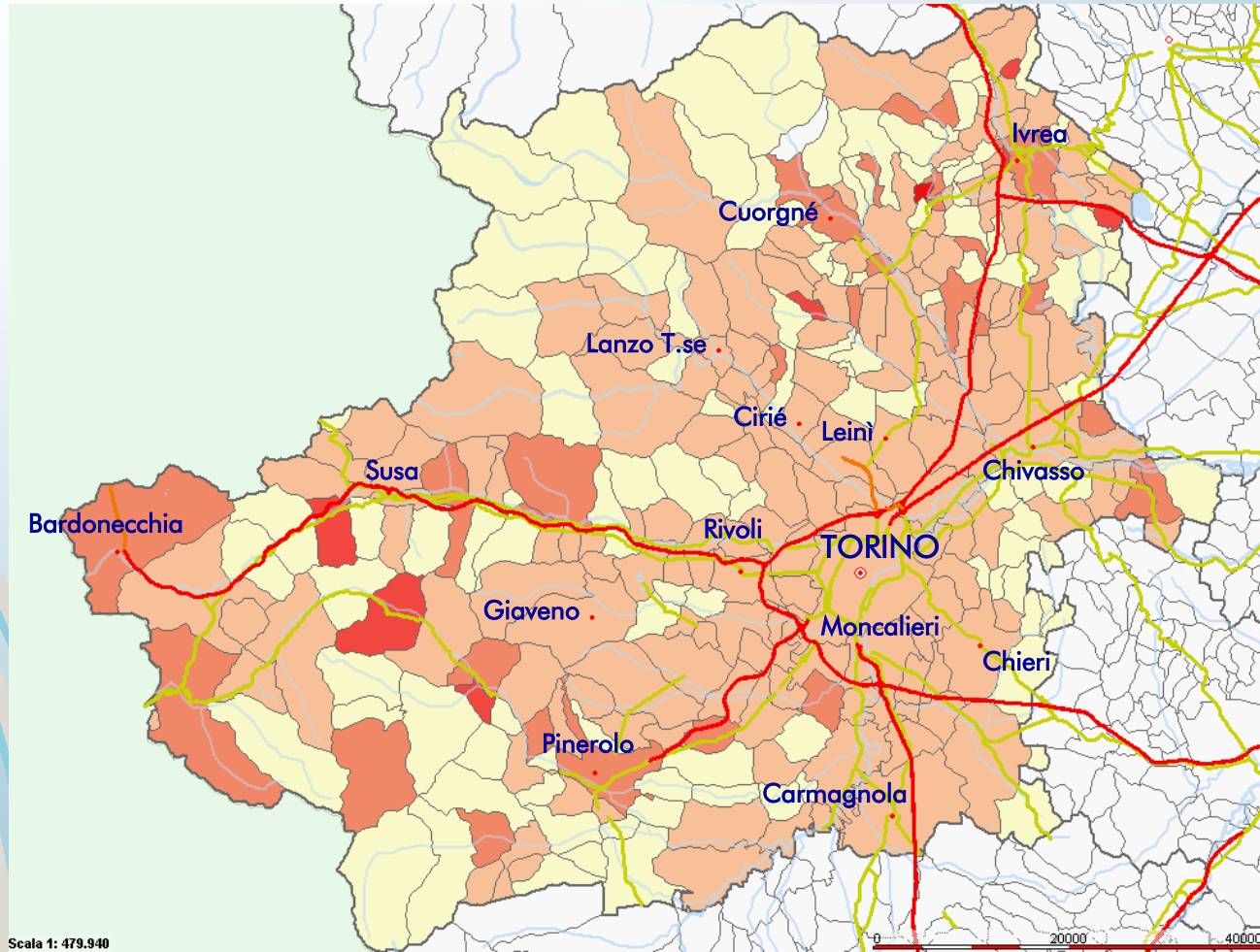
- (0 - 8%)
- (8% - 15%)
- (15% - 23%)
- (23% - 31%)
- (31% - 38%)

Scala 1: 521.114

Fonte: elaborazione Camera di commercio di Torino su dati InfoCamere



# Incidenza del settore servizi alle persone nei comuni della provincia di Torino Anno 2007



% imprese nel settore servizi alle persone su totale

(0 - 3%)

(3% - 6%)

(6% - 9%)

(9% - 12%)

(12% - 15%)

Scala 1: 479.940

Fonte: elaborazione Camera di commercio di Torino su dati InfoCamere

# La classifica dei comuni per numero di imprese in provincia di Torino

Comuni	N. imprese	N. imprese/ 1.000 abitanti	N. localizzazioni/ 1.000 abitanti
Torino	113.362	126,2	148,3
Moncalieri	5.406	96,2	119,4
Rivoli	4.623	92,6	118,8
Pinerolo	3.723	107,5	126,6
Collegno	3.572	71,5	87,1
Settimo Torinese	3.411	72,1	90,3
Nichelino	3.045	63,1	76,4
Chieri	2.933	84,6	100,8
Ivrea	2.687	111,5	142,1
Carmagnola	2.602	98,0	117,2
Grugliasco	2.514	66,7	90,7
<b>Totale Provincia di Torino</b>	<b>234.409</b>	<b>104,2</b>	<b>124,5</b>

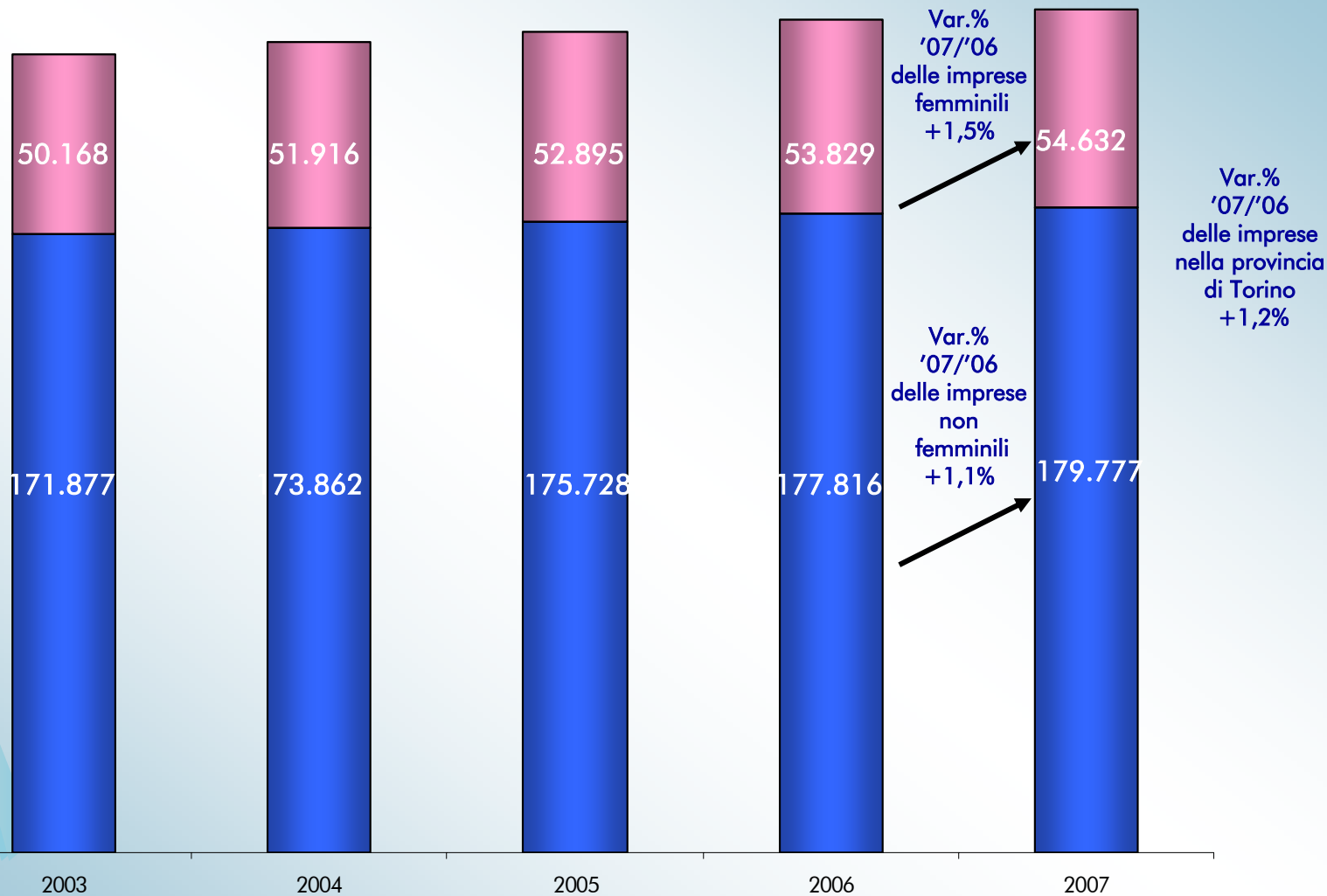
Fonte: elaborazione Camera di commercio di Torino su dati InfoCamere

# Imprese artigiane: variazione % dello stock per settore produttivo

## IMPRESE ARTIGIANE

Settori	Imprese registrate al 31.12.2007	Imprese registrate al 31.12.2006	Variazione % dello stock
Agricoltura	650	608	6,91%
Industria	17.128	17.180	-0,30%
Costruzioni	28.683	27.348	4,88%
Commercio	4.551	4.620	-1,49%
Turismo	33	38	-13,16%
Servizi alle imprese	9.710	9.819	-1,11%
Servizi alle persone	6.691	6.681	0,15%
Imprese non classificate	33	41	-19,51%
<b>Totale</b>	<b>67.479</b>	<b>66.335</b>	<b>1,72%</b>

# Imprese femminili nella provincia di Torino – Trend anni 2003 - 2007



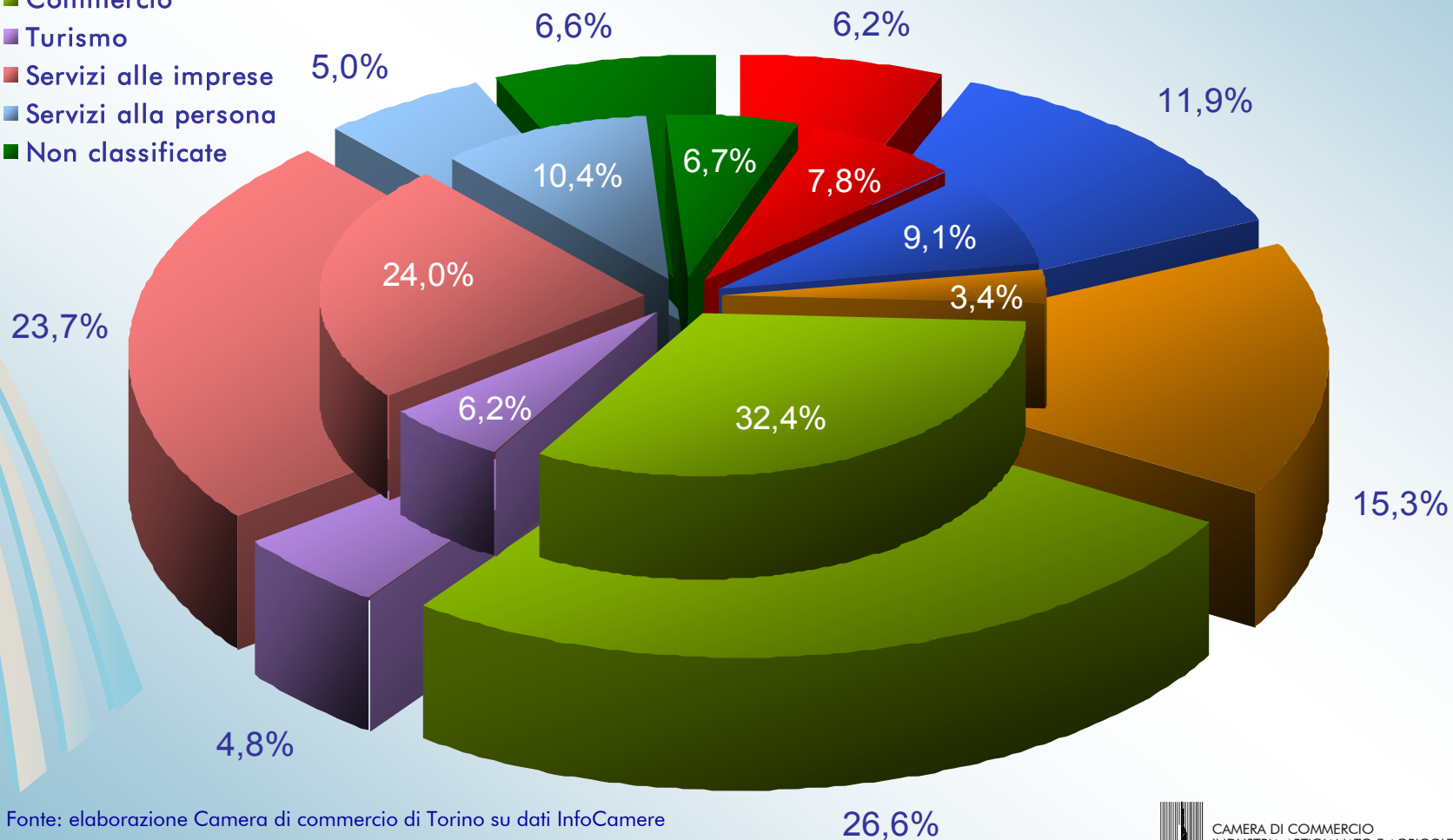
■ Imprese non femminili in provincia di Torino\*

■ Imprese femminili in provincia di Torino

Fonte: elaborazione Camera di commercio di Torino su dati InfoCamere

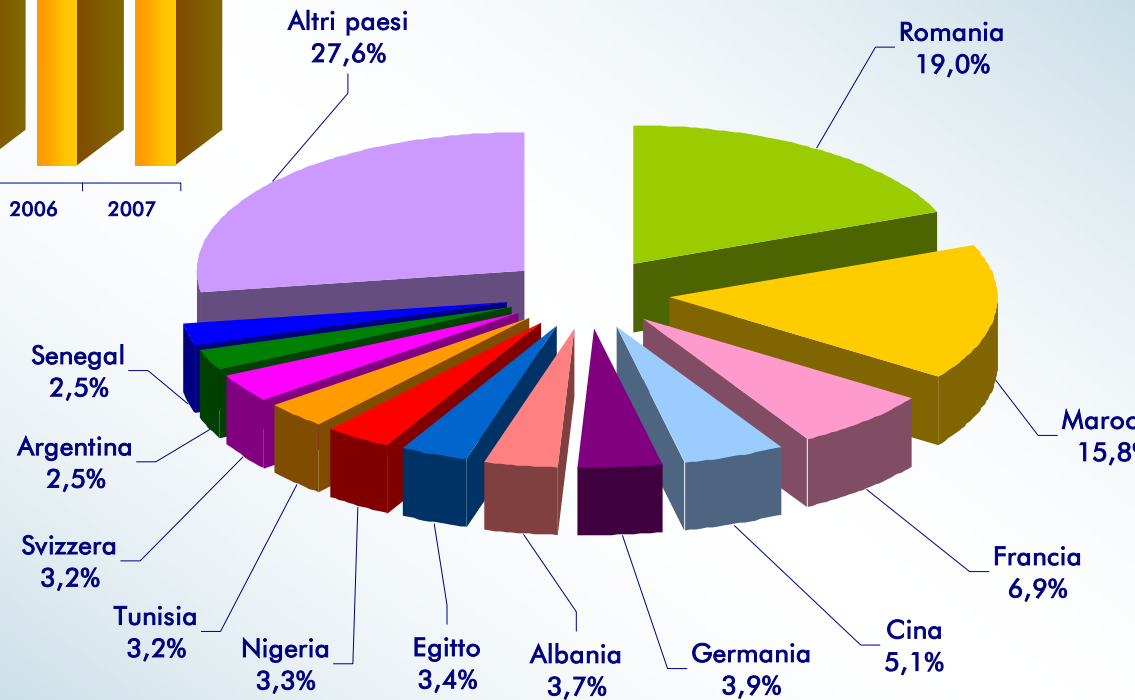
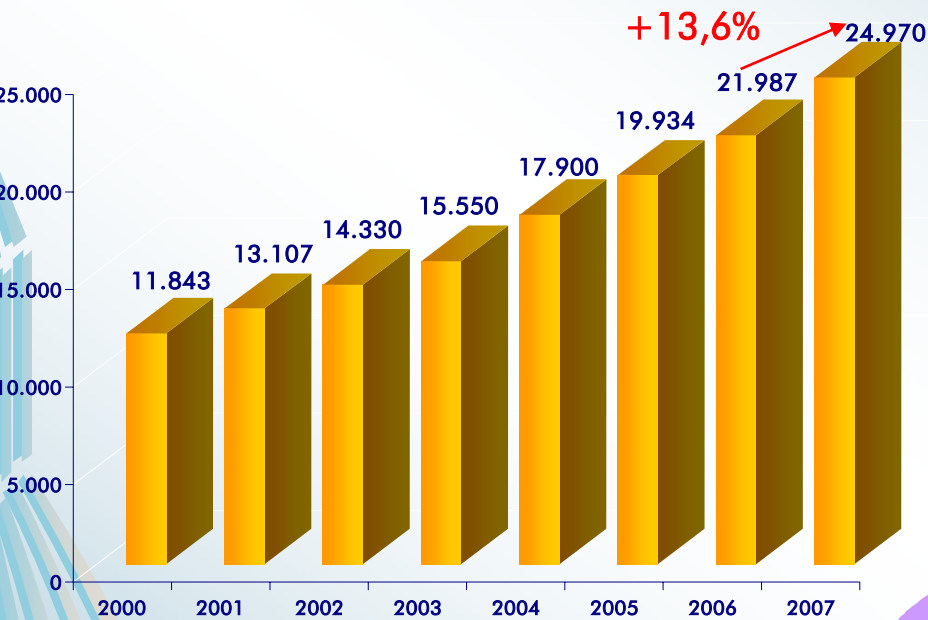
# Imprese femminili per settore: confronto con il tessuto imprenditoriale provinciale al 31-12-2007

- Agricoltura
- Industria
- Costruzioni
- Commercio
- Turismo
- Servizi alle imprese
- Servizi alla persona
- Non classificate



Fonte: elaborazione Camera di commercio di Torino su dati InfoCamere

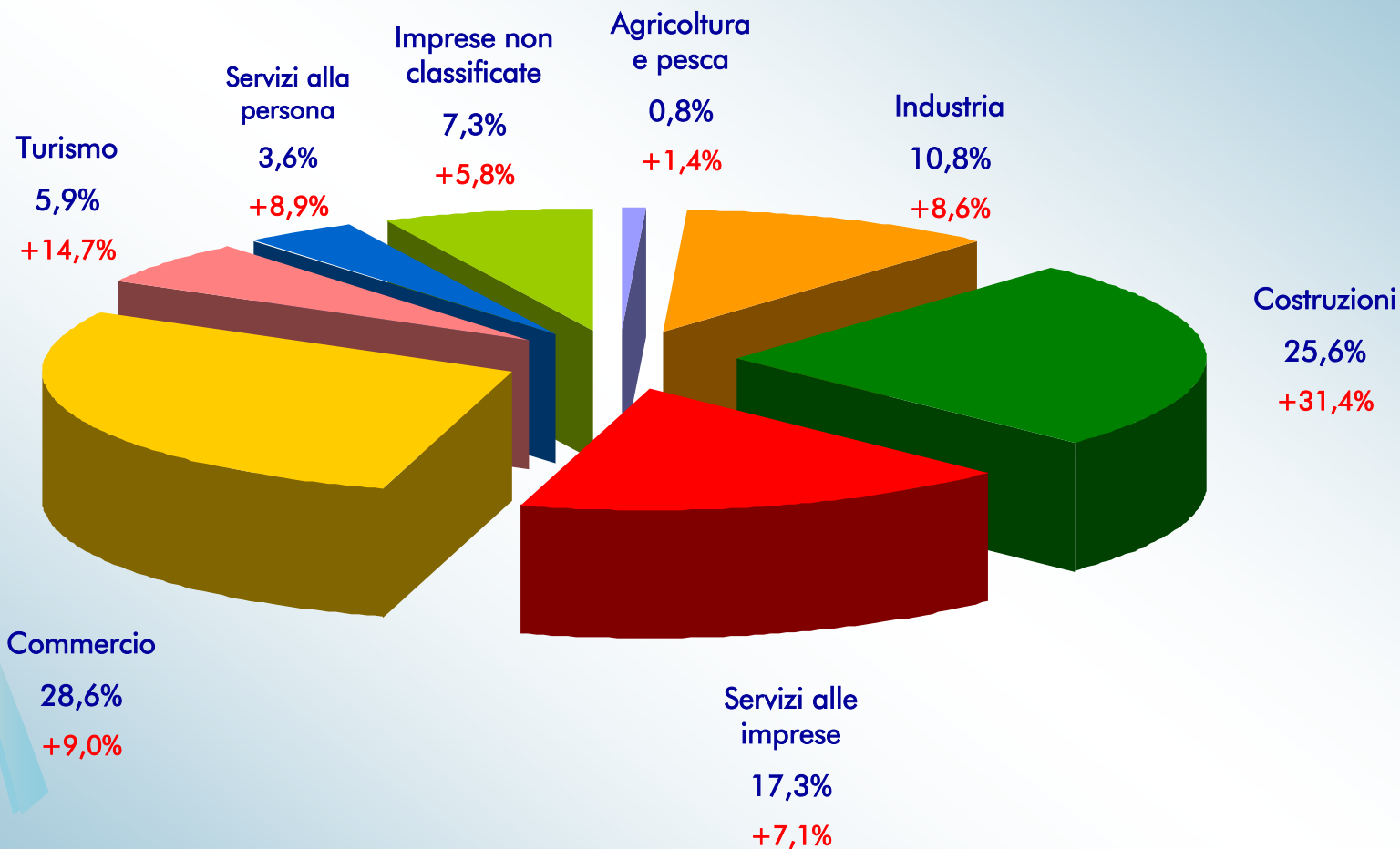
# Gli imprenditori stranieri in provincia di Torino al 31.12.2007



Fonte: elaborazione Camera di commercio di Torino su dati InfoCamere

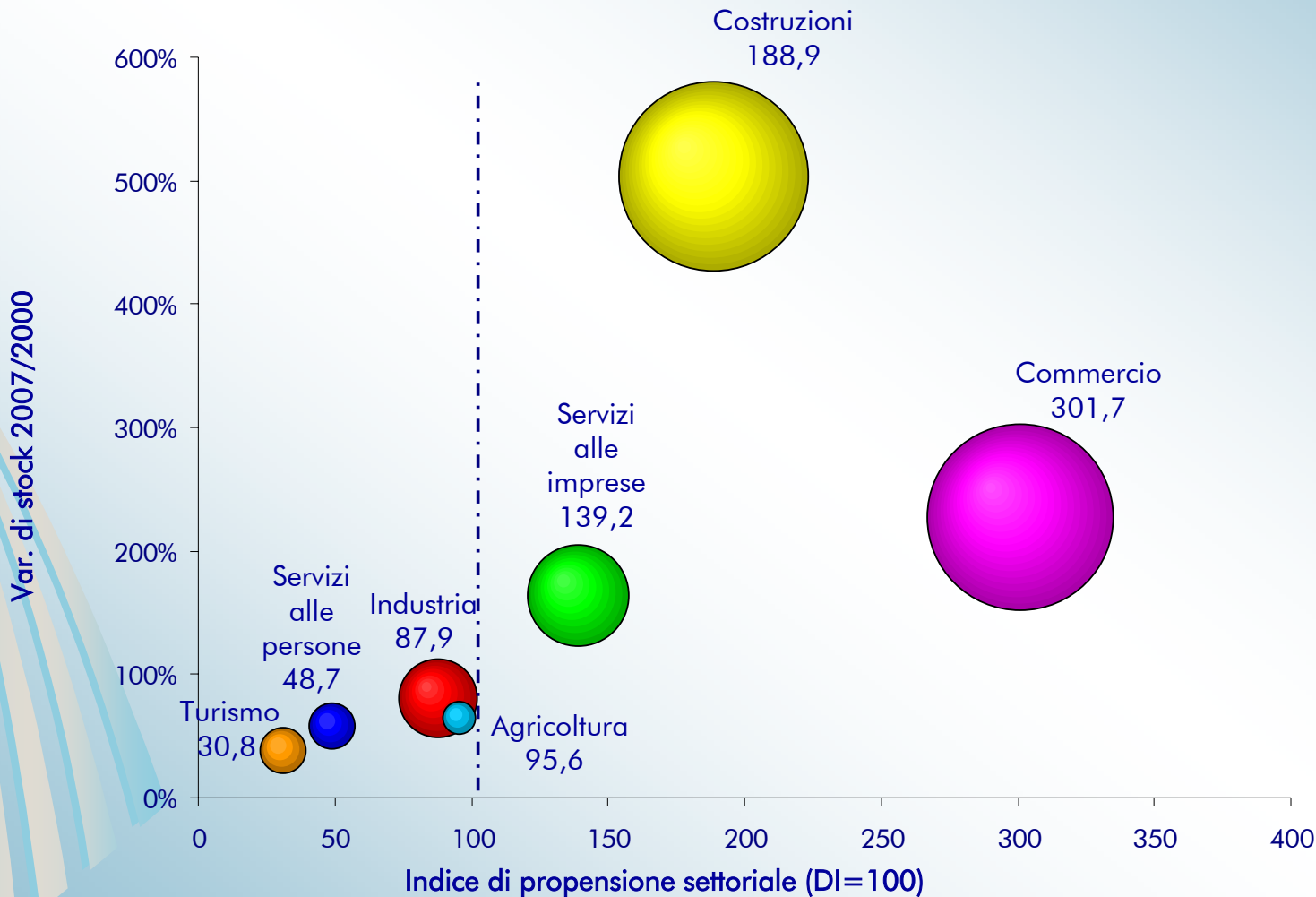
# Imprenditori stranieri: distribuzione per settore produttivo al 31.12.2007

Variation of stock 2007/2006





# L'indice di propensione e la numerosità settoriale delle ditte individuali con titolare straniero



Fonte: elaborazione Camera di commercio di Torino su dati InfoCamere



# Settore Studi, Statistica e Documentazione

## Camera di commercio di Torino

### Nati-mortalità delle imprese della provincia di Torino nel 2007