

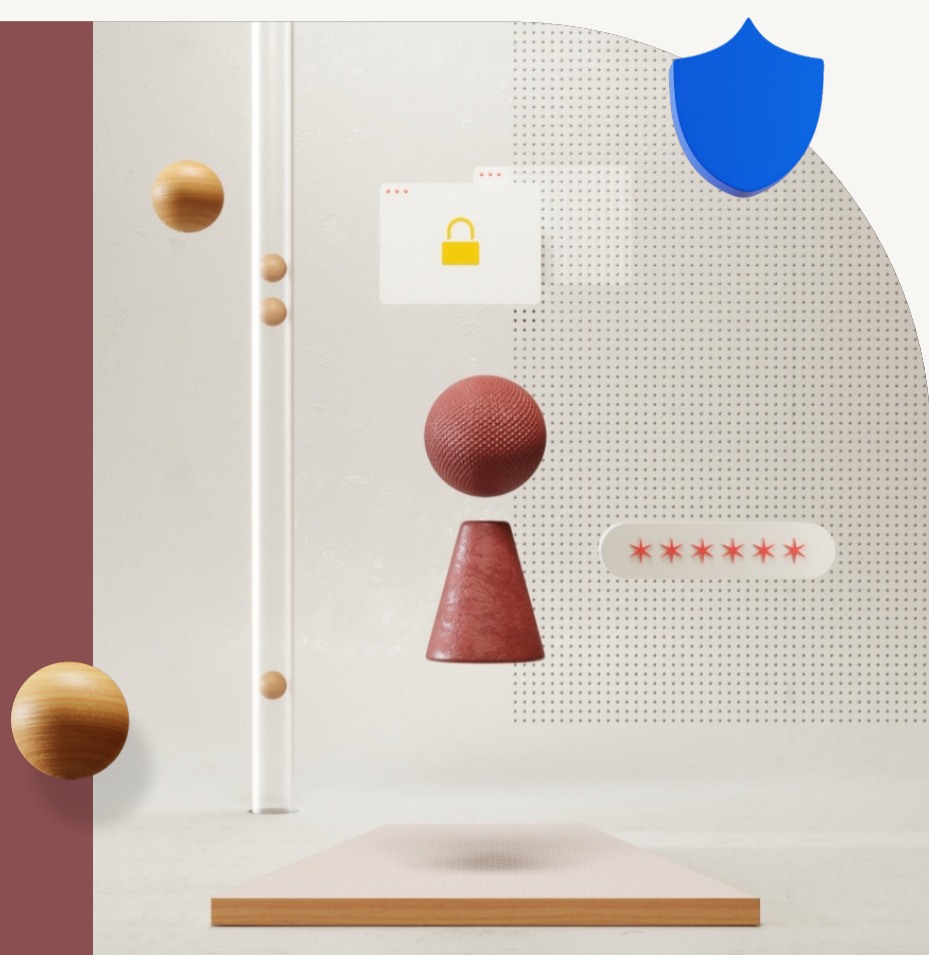
EDIH

European Digital Innovation Hubs Network

Benvenuti nella rete Poli europei dell'innovazione digitale

Cos'è un EDIH?

Un polo europeo dell'innovazione digitale (EDIH) è una struttura di supporto che permette alle aziende di diventare più competitive sostenendo la loro trasformazione digitale.



A chi si rivolgono gli EDIH?

Gli EDIH aiutano le piccole e medie imprese, le mid-cap e le organizzazioni del settore pubblico a rispondere alle sfide digitali.

151

EDIH

76

EDIH con Sigillo di eccellenza

30

paesi

15

categorie di servizi

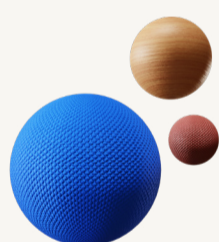
36

settori

30

tipi di tecnologie

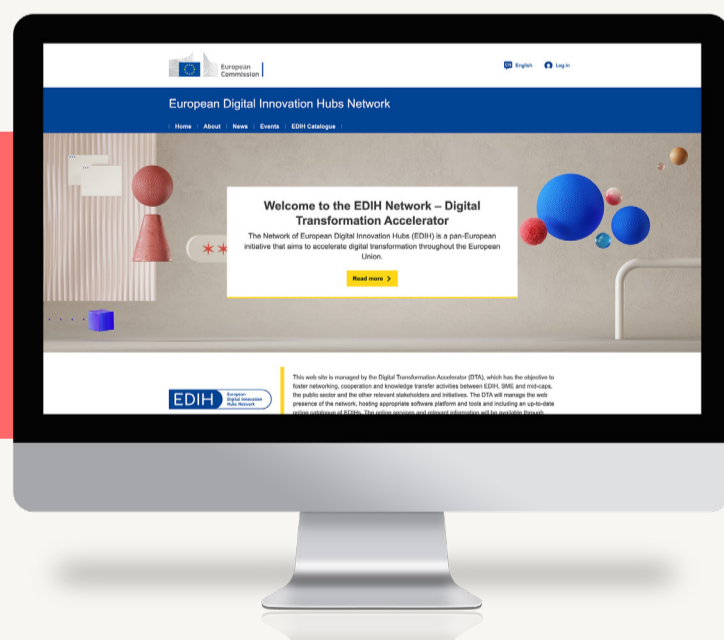
Che servizi offrono gli EDIH?



Gli EDIH forniscono accesso alle competenze tecniche e ai test ("prova prima di investire"), nonché ai servizi di innovazione, come la consulenza finanziaria, la formazione e lo sviluppo delle competenze.

Inoltre, supportano le aziende nell'affrontare le questioni ambientali utilizzando le tecnologie digitali per la sostenibilità e la circolarità.

Maggiori informazioni sulla rete dei poli sono disponibili sul [nuovo sito web](#).



Il catalogo EDIH

Elenca gli EDIH e gli EDIH con Sigillo di eccellenza per paese, settore e specializzazione tecnologica, con tutti i dati di contatto.

Il modo più semplice per raggiungere i poli!



Lo strumento di valutazione della maturità digitale (DMA)

Misura e confronta la maturità digitale del cliente registrato.

Grazie a questo strumento, gli EDIH possono guidare con successo le aziende e le organizzazioni del settore pubblico nel loro percorso di digitalizzazione.

